

COMUNE DI CROTONE

PIANO REGOLATORE GENERALE

TAV. P4 USI E MODALITA' DI INTERVENTO

aggiornata con controdeduzioni alle osservazioni

scala 1:5000
Foglio 4

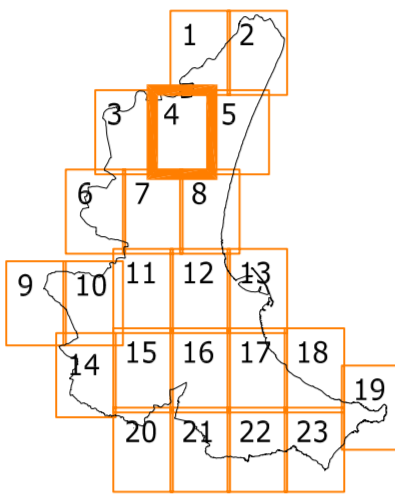
progettisti: arch. Sergio Dinale

Dinale Sergio - Rigonat Hugues Paola
architetti associati

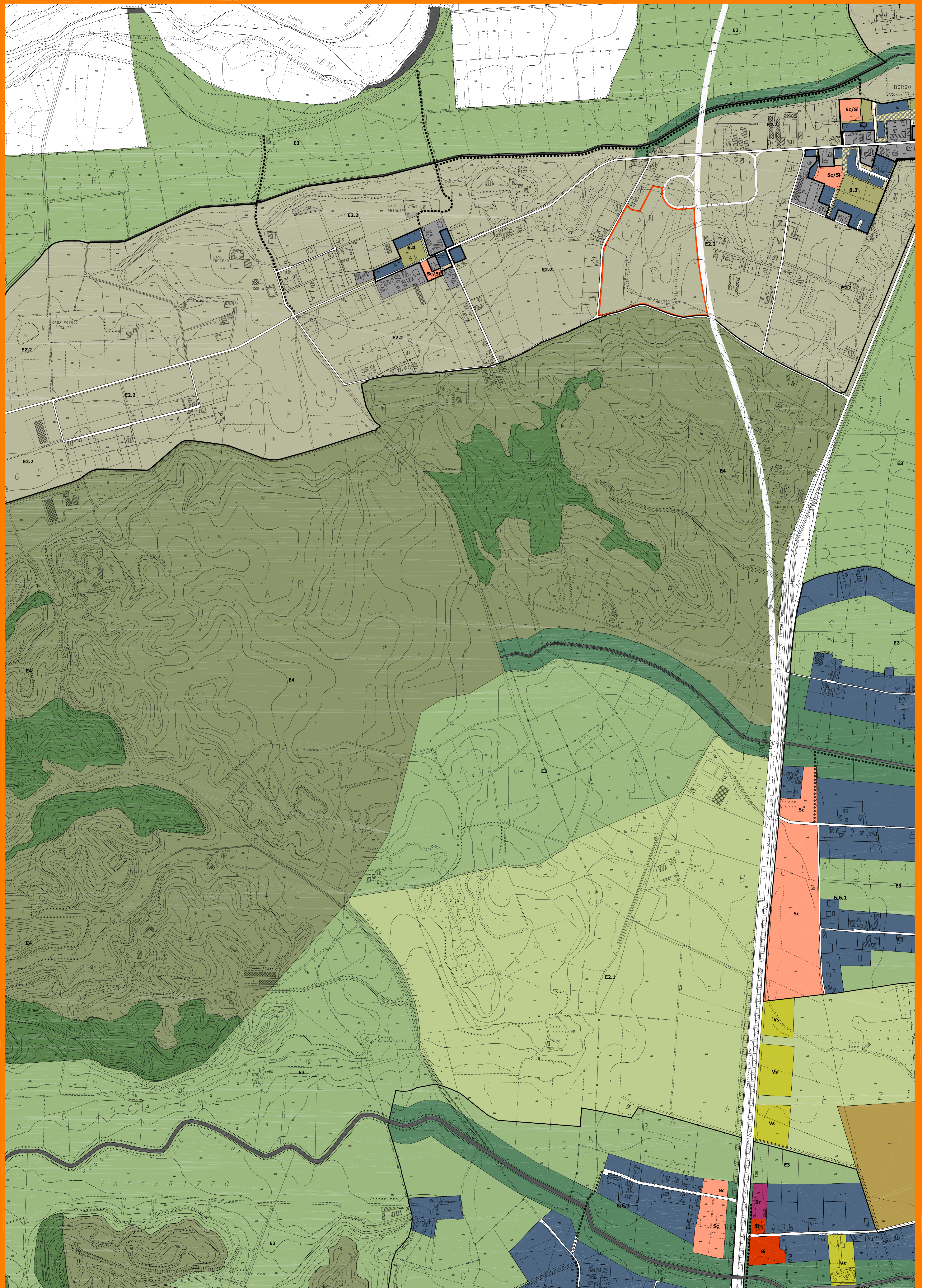
arch. Sergio Dinale
arch. Paola Rigonat Hugues
arch. Emanuele Bianchin

collaboratori:
dott. arch. Caterina Anastasia
dott. arch. Andrea Tassinio
dott. arch. Daniela Catullo
dott. arch. Emanuel Lanzerini
dott. arch. Enrico Robazza
dott. arch. Sara Scattolin

consulente: dott. Franco Zanata



USI E MODALITA' DI INTERVENTO P4. Foglio 4 versione definitiva dicembre 2003



- SISTEMA AMBIENTALE**
- RISERVE DI NATURALITA'** (art. 32 comma 1)
- aree boscate (art. 30)
- ambito soggetto a prescrizioni specifiche (art. 34 comma 1)
 - riferimento a norma specifica (art. 34 comma 1)
- ELEMENTI DI DIFFUSIONE E DI CONTINUITA' BIOLOGICA** (art. 32 comma 2)
- parchi agricoli
- fasce di rimboscimento lungo le aste fluviali
 - ambito soggetto a prescrizioni specifiche (art. 34 comma 2)
 - riferimento a norma specifica (art. 34 comma 2)
- CAPISALDI DEL VERDE URBANO** (art. 32 comma 3)
Vv - verde pubblico
- Vs - verde sportivo attrezzato
 - verde privato in centro storico
 - verde privato vincolato - vincolo Vlrca - Stunil (art. 31)
- SISTEMA INSEDIATIVO**
- CENTRO STORICO** (art. 43 cap. 2)
- tessuto storico
- edifici vincolati ai sensi della L. 1089/39 (art. 44)
 - edifici di interesse storico artistico (art. 45)
- CITTA' CONSOLIDATA E FRAZIONI** (art. 46)
- insediamenti di carattere storico (art. 49)
 - tessuto consolidato (art. 50)
 - tessuto da densificare per la ricomposizione degli isolati urbani (art. 51)
 - tessuto consolidato di valorizzazione turistica (art. 52)
 - tessuto da consolidare (art. 53)
 - tessuto di completamento (art. 54) - nuclei edificati in zona agricola (art. 55)
- AREE PRODUTTIVE E TERZIARIE** (art. 56)
- aree direzionali commerciali (art. 56)
 - aree industriali dismesse o in via di dismissione da riqualificare (art. 58)
- AREE AGRICOLE PRODUTTIVE** (art. 60)
- E1 - zona agricola produttiva E1 (art. 60)
 - E2.1 - zona agricola normale a vocazione produttiva E2.1 (art. 61)
 - E2.2 - zona agricola normale a vocazione residenziale ed agrituristica E2.2 (art. 62)
 - E3 - zona agricola di pregio E3 (art. 63)
 - E4 - zona agricola di versante E4 (art. 64)
- SISTEMA DELLE ATTREZZATURE** (art. 70)
- ATTREZZATURE GENERALI DI INTERESSE PUBBLICO** (art. 70)
- SI - attrezzature per l'istruzione superiore
 - SO - attrezzature sanitarie e ospedaliere
 - SA - sedi amministrative pubbliche
 - SP - attrezzature di pubblica sicurezza
 - ST - attrezzature tecnologiche
 - SE - attrezzature tecnologiche ed ecologiche
 - SS - attrezzature sportive e per il tempo libero
 - SK - attrezzature espositive e congressuali
 - SU - attrezzature universitarie
 - SN - campo di sosta per nomadi
 - SM - attrezzature militari
 - SC - climber
 - SW - attrezzature per attività portuali o connesse alle portualità
 - VPM - parcheggi attrezzati
 - area di ammassamento per la protezione civile
- SERVIZI DI QUARTIERE** (art. 71)
- SI - istruzione dell'obbligo
 - Sc - attrezzature di interesse comune culturale, sociali assistenziali, sanitarie, amministrative, pubblici servizi
 - Sr - attrezzature religiose
 - Vp - parcheggi pubblici
 - piazze e spazi pavimentati
- ATTREZZATURE TURISTICHE** (art. 73)
- A - litorale libero in area urbana (art. 73 comma A)
 - B - litorale libero in area non urbana (art. 73 comma B)
 - C - attrezzature turistiche leggere (art. 73 comma C)
 - D - attrezzature alberghiere minori (art. 73 comma D)
 - E - grandi attrezzature alberghiere (art. 73 comma E)
 - strutture alberghiere esistenti (art. 73 comma F)
 - G - zone agrituristiche (art. 73 comma G)
 - H - zone alberghiere lungo la S.S. 107 (art. 73 comma H)
 - ambito soggetto a prescrizioni specifiche (art. 74)
- SISTEMA DELLE INFRASTRUTTURE** (art. 65)
- Infrastrutture ferroviarie (art. 65)
 - Infrastrutture per la viabilità (art. 66)
 - piste ciclabili (art. 67)
 - disposizioni specifiche (art. 69)
- AREE DI TRASFORMAZIONE E PROGETTI DI SPAZIO PUBBLICO** (art. 75)
- aree di trasformazione (art. 75)
 - progetti di spazio pubblico (art. 76)
 - riferimento a scheda specifica
 - superficie edificabile interna alle aree di trasformazione
- PROGRAMMAZIONI E PIANIFICAZIONI IN ATTO** (art. 19)
- progetti in corso (art. 19)
 - contratto di quartiere "Fondo Gesù" (art. 19 comma 1)
 - P.R.U. (art. 19 comma 2)
 - zona residenziale di espansione turistica (art. 19 comma 3)
 - zona di espansione turistica (art. 19 comma 4)
 - Perimetro del Nucleo di Industrializzazione di Crotone (art. 19 comma 5)
 - Complesso residenziale "Consorzio Lavoratori Montedison" (art. 19 comma 6)