

# COMUNE DI CROTONE

## PIANO REGOLATORE GENERALE

### TAV. P4 USI E MODALITA' DI INTERVENTO

aggiornata con controdeduzioni alle osservazioni

scala 1:5000  
Foglio 16

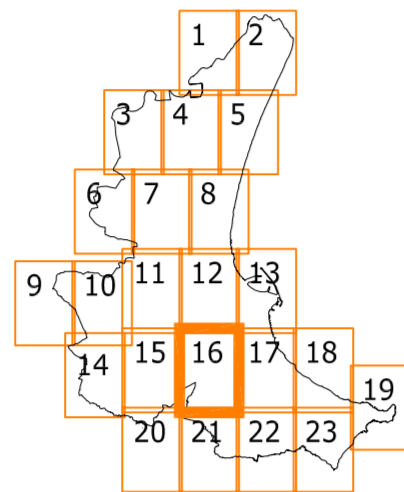
progettisti: arch. Sergio Dinale

Dinale Sergio - Rignonat Hugues Paola  
architetti associati

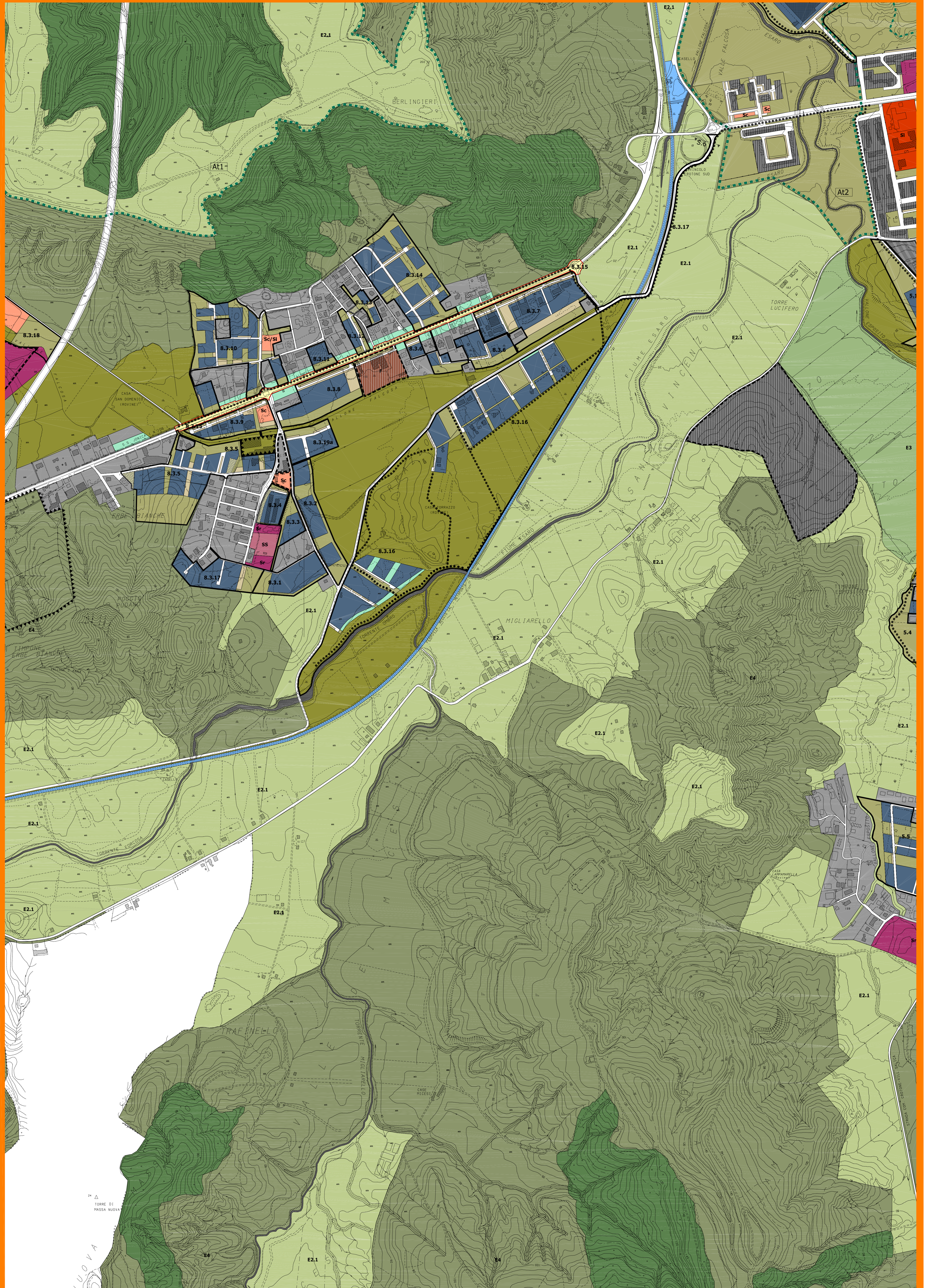
arch. Sergio Dinale  
arch. Paola Rignonat Hugues  
arch. Emanuele Bianchin

collaboratori: dott. arch. Caterina Anastasia  
dott. arch. Andrea Tassinio  
dott. arch. Daniela Catullo  
dott. arch. Emanuel Lanzerini  
dott. arch. Enrico Robazza  
dott. arch. Sara Scattolin

consulente: dott. Franco Zanata



USI E MODALITA' DI INTERVENTO P4. Foglio 16 versione definitiva dicembre 2003



- SISTEMA AMBIENTALE**
- RISERVE DI NATURALITA'** (art. 32 comma 1)  
art. 32 comma 2  
art. 34 comma 1  
art. 34 comma 2
- aree boscate (art. 32)
  - ambito soggetto a prescrizioni specifiche (art. 34 comma 1)
  - riferimento a norma specifica (art. 34 comma 1)
- ELEMENTI DI DIFFUSIONE E DI CONTINUITA' BIOLOGICA** (art. 32 comma 2)  
art. 34 comma 1  
art. 34 comma 2
- parchi agricoli
  - fasce di rimboscimento lungo le aste fluviali
  - ambito soggetto a prescrizioni specifiche (art. 34 comma 2)
  - riferimento a norma specifica (art. 34 comma 2)
- CAPISALDI DEL VERDE URBANO** (art. 32 comma 3)  
art. 32 comma 3
- Vv - verde pubblico
  - Vs - verde sportivo attrezzato
  - verde privato in centro storico
  - verde privato vincolato
  - vincolo Virca - Stuni (art. 33)
- SISTEMA INSEDIATIVO**
- CENTRO STORICO** (art. 43 cap. 2)  
art. 43 cap. 2
- tessuto storico
  - edifici vincolati ai sensi della L. 1089/39 (art. 44)
  - edifici di interesse storico artistico (art. 45)
- CITTA' CONSOLIDATA E FRAZIONI**  
art. 49
- insediamenti di carattere storico (art. 49)
  - tessuto consolidato (art. 50)
  - tessuto da densificare per la ricomposizione degli isolati urbani (art. 51)
  - tessuto consolidato di valorizzazione turistica (art. 52)
  - tessuto da consolidare (art. 53)
  - tessuto di completamento (art. 54)
  - nuclei edificati in zona agricola (art. 55)
- AREE PRODUTTIVE E TERZIARIE**  
art. 56  
art. 57  
art. 58
- aree direzionali commerciali (art. 56)
  - attività produttive in zona impropria (art. 57)
  - aree industriali dismesse o in via di dismissione da riqualificare (art. 58)
- AREE AGRICOLE PRODUTTIVE**  
art. 60  
art. 61  
art. 62  
art. 63  
art. 64
- E1 - zona agricola produttiva E1 (art. 60)
  - E2.1 - zona agricola normale a vocazione produttiva E2.1 (art. 61)
  - E2.2 - zona agricola normale a vocazione residenziale ed agrituristica E2.2 (art. 62)
  - E3 - zona agricola di pregio E3 (art. 63)
  - E4 - zona agricola di versante E4 (art. 64)
- SISTEMA DELLE ATTREZZATURE**  
art. 70
- ATTREZZATURE GENERALI DI INTERESSE PUBBLICO** (art. 70)
- SI - attrezzature per l'istruzione superiore
  - SO - attrezzature sanitarie e ospedaliere
  - SA - sedi amministrative pubbliche
  - SP - attrezzature di pubblica sicurezza
  - ST - attrezzature tecnologiche
  - SE - attrezzature tecnologiche ed ecologiche
  - SS - attrezzature sportive e per il tempo libero
  - SK - attrezzature espositive e congressuali
  - SU - attrezzature universitarie
  - SN - campo di sosta per nomadi
  - SM - attrezzature militari
  - SC - climiteri
  - SW - attrezzature per attività portuali o connesse alla portualità
  - VPM - parcheggi attrezzati
  - area di ammassamento per la protezione civile
- SERVIZI DI QUARTIERE** (art. 71)  
art. 73  
art. 74
- SI - istruzione dell'obbligo
  - Sc - attrezzature di interesse comune culturale, assistenziali, sociali
  - Sr - attrezzature religiose
  - Vp - parcheggi pubblici
  - piazze e spazi pavimentati
- ATTREZZATURE TURISTICHE**  
art. 73 comma A)  
art. 73 comma C)  
art. 73 comma D)  
art. 73 comma E)  
art. 73 comma F)  
art. 73 comma G)  
art. 73 comma H)  
art. 74
- A - litorale libero in area urbana (art. 73 comma A)
  - B - litorale libero in area non urbana (art. 73 comma B)
  - C - attrezzature turistiche leggere (art. 73 comma C)
  - D - attrezzature alberghiere minori (art. 73 comma D)
  - E - grandi attrezzature alberghiere (art. 73 comma E)
  - F - strutture alberghiere esistenti (art. 73 comma F)
  - G - zone agrituristiche (art. 73 comma G)
  - H - zone alberghiere lungo la S.S. 107 (art. 73 comma H)
  - ambito soggetto a prescrizioni specifiche (art. 74)
- SISTEMA DELLE INFRASTRUTTURE**  
art. 65  
art. 66  
art. 67  
art. 69
- Infrastrutture ferroviarie (art. 65)
  - Infrastrutture per la viabilità (art. 66)
  - piste ciclabili (art. 67)
  - disposizioni specifiche (art. 69)
- AREE DI TRASFORMAZIONE E PROGETTI DI SPAZIO PUBBLICO**  
art. 75  
art. 76  
art. 77
- aree di trasformazione (art. 75)
  - progetti di spazio pubblico (art. 76)
  - riferimento a scheda specifica
  - superficie edificabile interna alle aree di trasformazione
- PROGRAMMAZIONI E PIANIFICAZIONI IN ATTO**  
art. 19  
art. 19 comma 1  
art. 19 comma 2  
art. 19 comma 3  
art. 19 comma 4  
art. 19 comma 5  
art. 19 comma 6
- progetti in corso (art. 19)
  - contratto di quartiere "Fondo Gesù" (art. 19 comma 1)
  - P.R.U. (art. 19 comma 2)
  - zona residenziale di espansione turistica (art. 19 comma 3)
  - zona di espansione turistica (art. 19 comma 4)
  - Perimetro del Nucleo di Industrializzazione di Crotone (art. 19 comma 5)
  - Complesso residenziale "Consorzio Lavoratori Montedison" (art. 19 comma 6)