

**LEGENDA**

**SETTORE**  
 [ ] SETTORE  
 [ ] limiti amministrativi

**ASPETTO IDRAULICO**  
 [dato PAI anno 2001]  
 [ ] zone di attenzione  
 [ ] aree di attenzione

**Piano Versace**  
**ZONE**  
 [ ] Zone a limitato rischio di inondazione  
 [ ] Zone a moderato rischio di inondazione  
 [ ] Zone a moderato rischio di inondazione  
 [ ] Zone ad alto rischio di inondazione

**[dato PAI anno 2024]**  
**Pericolosità Idraulica**  
 [ ] P1  
 [ ] P2  
 [ ] P3

**ASPETTO GEOMORFOLOGICO**  
 [dato PAI]  
**Areie in frana:**  
 [ ] Colamento, Attiva  
 [ ] Scorrimento, Quiescente  
 [ ] ZFP, Quiescente  
 [ ] Zona a Erosione Intensa (ZEI)  
 [ ] Conoidi da colata detritica o mista  
 [ ] Non definita  
 [ ] Falesia marina morta

**Areie a rischio frana:**  
 [ ] R1  
 [ ] R2  
 [ ] R3  
 [ ] R4

**VINCOLI AMBIENTALI**  
 [ ] ZPS  
 [ ] SIC  
 [ ] Vincolo (Dlgs 42/04 - corsi d'acqua)

**Area Marina Protetta**  
**Zona**  
 [ ] A  
 [ ] B  
 [ ] C

**SIN "Crotona - Cassano - Cerchiara"**  
 [ ] Perimetrazione a mare  
 [ ] Perimetrazione a terra

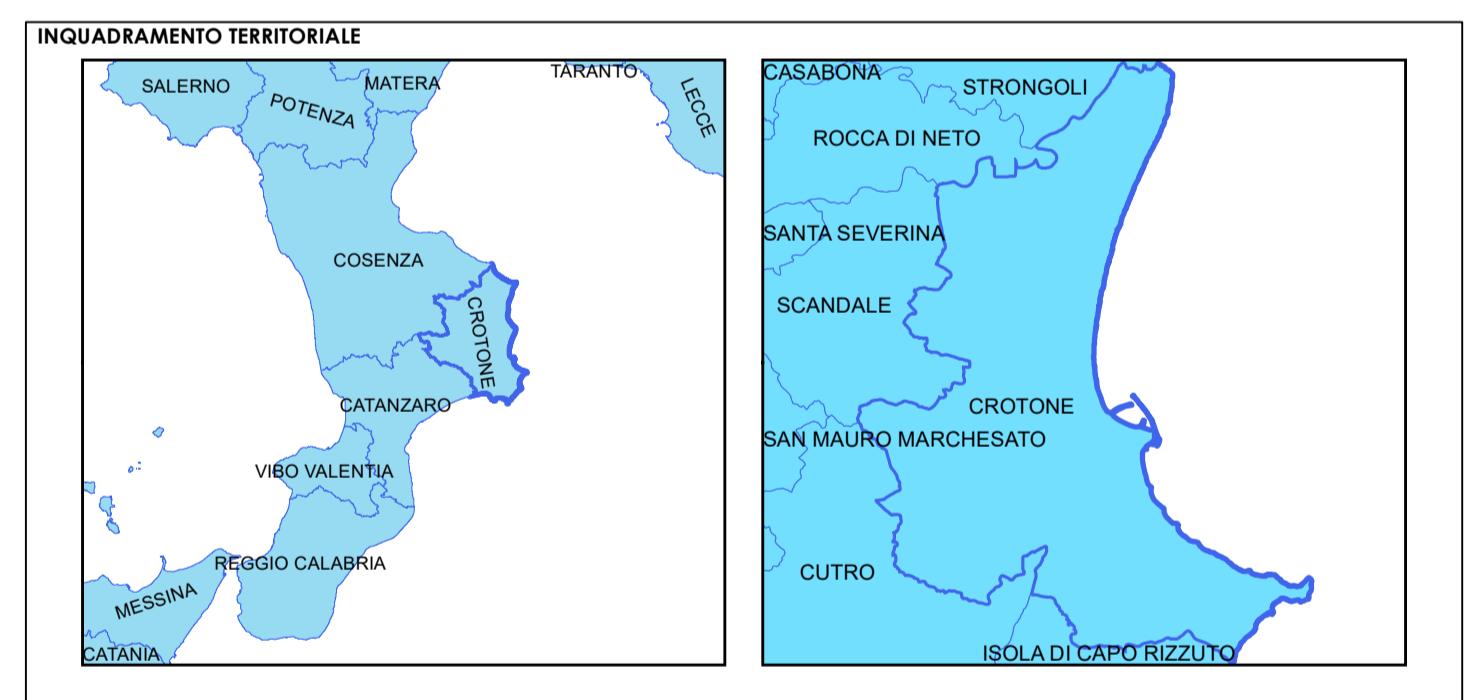
**Geositi**  
 [ ] Faglia capace (ITHACA);  
 [ ] Faglia diretta, certa, incerta o sepolta (CARG);  
 [ ] Faglia trascorrente (CARG);  
 [ ] faglie [dato PRG]  
 [ ] Orli di terrazzo

**PSEC (adottato)**  
**Classi di Pericolosità**  
 [ ] P1 - Aree a pericolosità bassa  
 [ ] P2 - Aree a pericolosità media  
 [ ] P3 - Aree a pericolosità elevata

**FORNITORI**  
 Progetto CARO - Foglio 071 CROTONA scala carta 1:30.000 dell'IGM;  
 Carta Geologica della Calabria - Foglio 038 (E) della Carta d'Italia 1:25.000 dell'IGM;  
 IMAC - Catalogo Italiano delle Faglie copiose;  
 Dati di rilevamento di campagna e fotoregistrazione.

**BASE CARTOGRAFICA:**  
 Carta Tecnica Regione Calabria (2008)

0 500 1.000 2.000 3.000  
 scala 1:30.000  
 Metri



**COMUNE DI CROTONA**  
**PIANO COMUNALE DI SPIAGGIA**  
 (L.R. 17/2005)

**IL SINDACO**  
 Ing. Vincenzo Voce

**SETTORE IV**  
 GOVERNO DEL TERRITORIO E GRANDI PROGETTI  
**ASSESSORE**  
 Ing. Giovanni Greco

**UFFICIO PIANI - DIRIGENTE**  
 Ing. Francesco Stellato

**UFFICIO PIANI - COORDINATORE RESPONSABILE UNICO DEL PROCEDIMENTO**  
 Ing. Antonio Calazzo

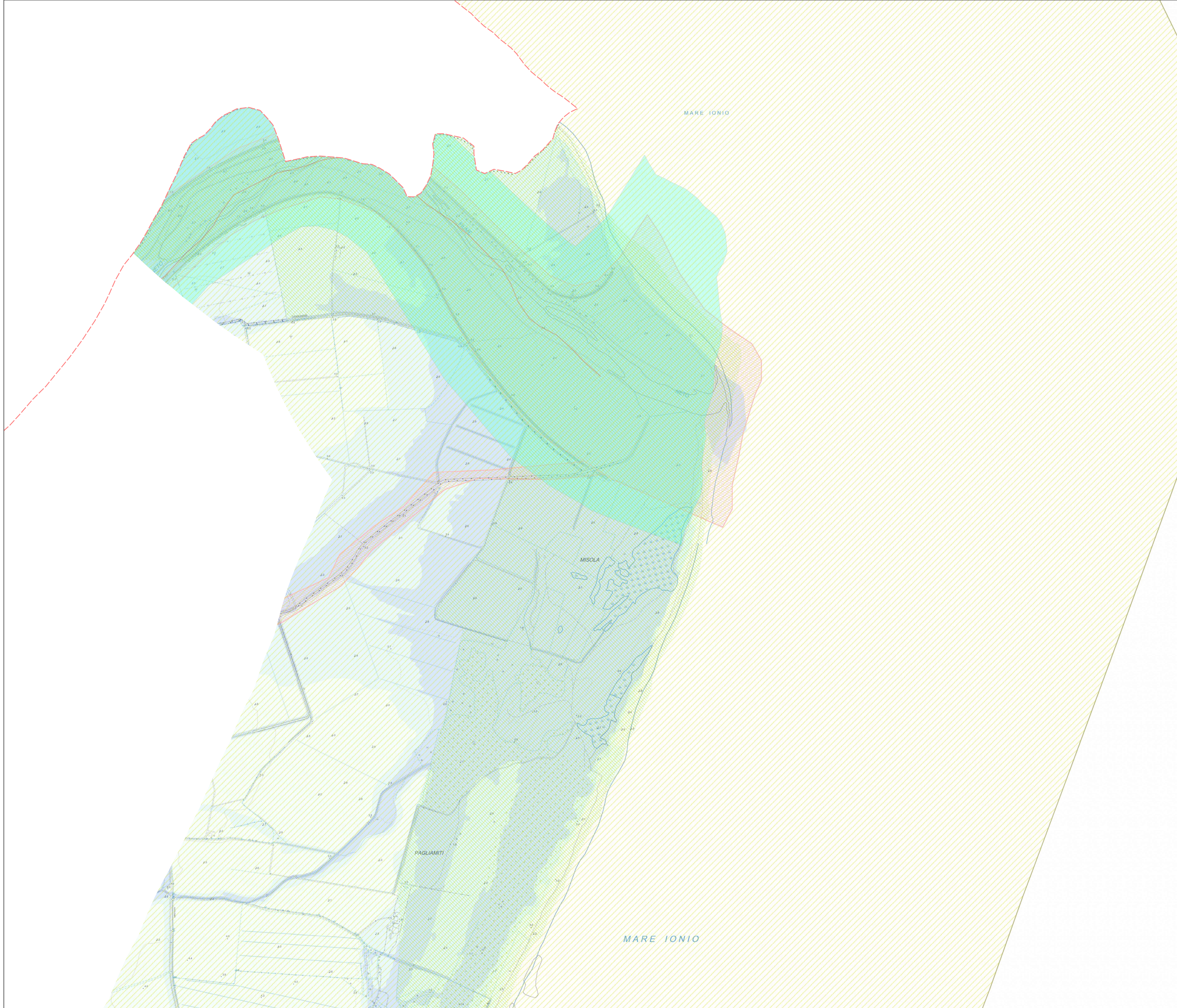
**PROGETTISTA**  
 Arch. Roberto Greco

**CONSULENTI**  
 Ing. Massimiliano Berlingieri  
 Geol. Francesco Palmieri

Febbraio 2026

**STUDIO GEOMORFOLOGICO**

ELABORATO N. **TAV.G04.** DESCRIZIONE **VINCOLI DI NATURA GEOLOGICA ED AMBIENTALE**



**LEGENDA**

**SETTORE**  
 [Linea rossa tratteggiata] limiti amministrativi

**ASPETTO IDRAULICO**  
 [dato PAI anno 2001]  
 [Linea rossa] zone di attenzione  
 [Linea rossa tratteggiata] aree di attenzione

**Piano Versace**  
**ZONE**  
 [Linea blu] Zone a limitato rischio di inondazione  
 [Linea verde] Zone a moderato rischio di inondazione  
 [Linea arancione] Zone ad alto rischio di inondazione  
 [Linea rossa] T=30 anni h=20cm

**[dato PAI anno 2024]**  
**Pericolosità Idraulica**  
 [Linea verde] P1  
 [Linea arancione] P2  
 [Linea rossa] P3

**ASPETTO GEOMORFOLOGICO**  
 [dato PAI]  
**Areie in frana:**  
 [Linea blu] Colamento, Attiva  
 [Linea verde] Scorrimento, Quiescente  
 [Linea arancione] ZFF, Quiescente  
 [Linea rossa] Zona a Erosione Intensa (ZEI)  
 [Linea verde] Conoidi da colata detritica o mista  
 [Linea arancione] Non definita  
 [Linea rossa] Falesia marina morta

**Areie a rischio frana:**  
 [Linea verde] R1  
 [Linea arancione] R2  
 [Linea rossa] R3  
 [Linea rossa tratteggiata] R4

**VINCOLI AMBIENTALI**  
 [Linea verde] ZPS  
 [Linea arancione] SIC  
 [Linea rossa] Vincolo (Dlgs 42/04 - corsi d'acqua)

**Area Marina Protetta**  
**Zona**  
 [Linea verde] A  
 [Linea arancione] B  
 [Linea rossa] C

**SIN "Crotona - Cassano - Cerchiara"**  
 [Linea verde] Perimetrazione a mare  
 [Linea arancione] Perimetrazione a terra

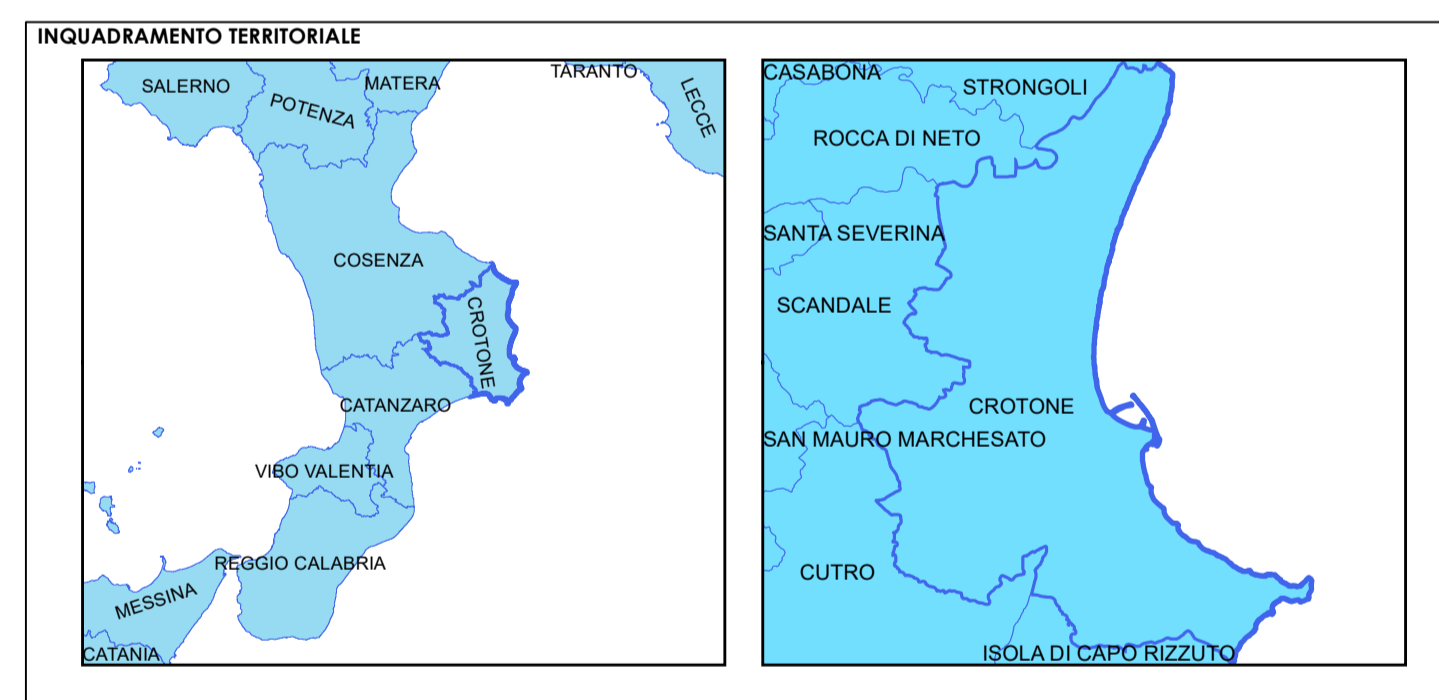
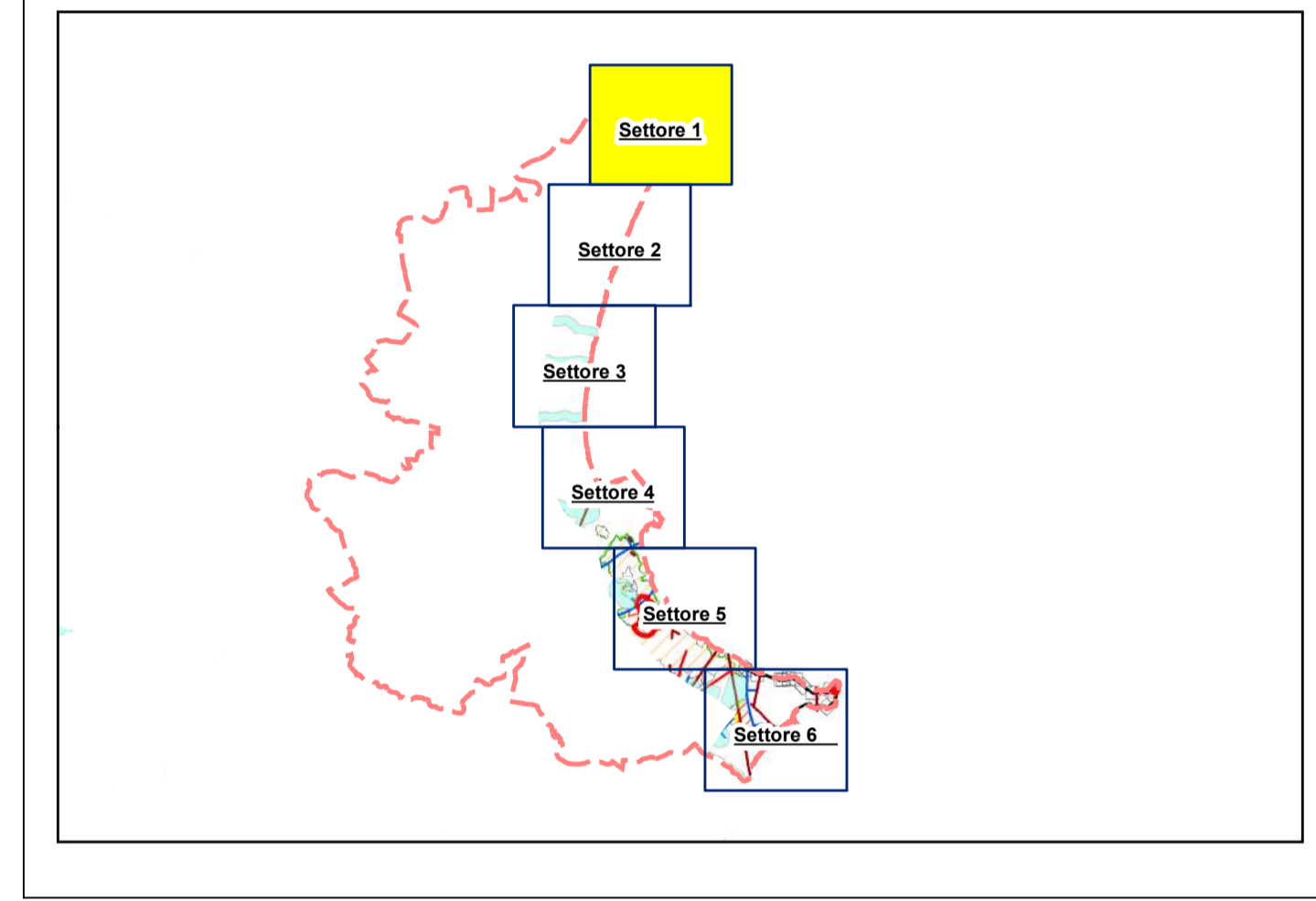
**Geositi**  
 [Linea verde] Faglia capace (ITHACA);  
 [Linea arancione] Faglia diretta, certa, incerta o sepolta (CARG);  
 [Linea rossa] Faglia trascorrente (CARG);  
 [Linea rossa tratteggiata] faglie [dato PRG];  
 [Linea verde] Orli di terrazzo

**PSEC (adottato)**  
**Classi di Pericolosità**  
 [Linea verde] P1 - Aree a pericolosità bassa  
 [Linea arancione] P2 - Aree a pericolosità media  
 [Linea rossa] P3 - Aree a pericolosità elevata

**FORNITORI DATI:**  
 Progetto CARO - Foglio 071 CROTONE della carta 1:50.000 dell'IGM;  
 Carta Geologica della Calabria - Foglio 0381 E della Carta d'Italia 1:25.000 dell'IGM;  
 IMAC - Catalogo Italiano delle Faglie copiose;  
 Dati di rilevamento di campagna e fotoregistrazione.

**BASE CARTOGRAFICA:**  
 Carta Tecnica Regione Calabria (2008)

Scala 1:5.000  
 0 100 200 400 Metri



**COMUNE DI CROTONE**  
**PIANO COMUNALE DI SPIAGGIA**  
 (L.R. 17/2005)

**IL SINDACO**  
 Ing. Vincenzo Voce

**SETTORE IV**  
 GOVERNO DEL TERRITORIO E GRANDI PROGETTI  
**ASSESSORE**  
 Ing. Giovanni Greco

**UFFICIO PIANI - DIRIGENTE**  
 Ing. Francesco Stellato

**UFFICIO PIANI - COORDINATORE RESPONSABILE UNICO DEL PROCEDIMENTO**  
 Ing. Antonio Calazzo

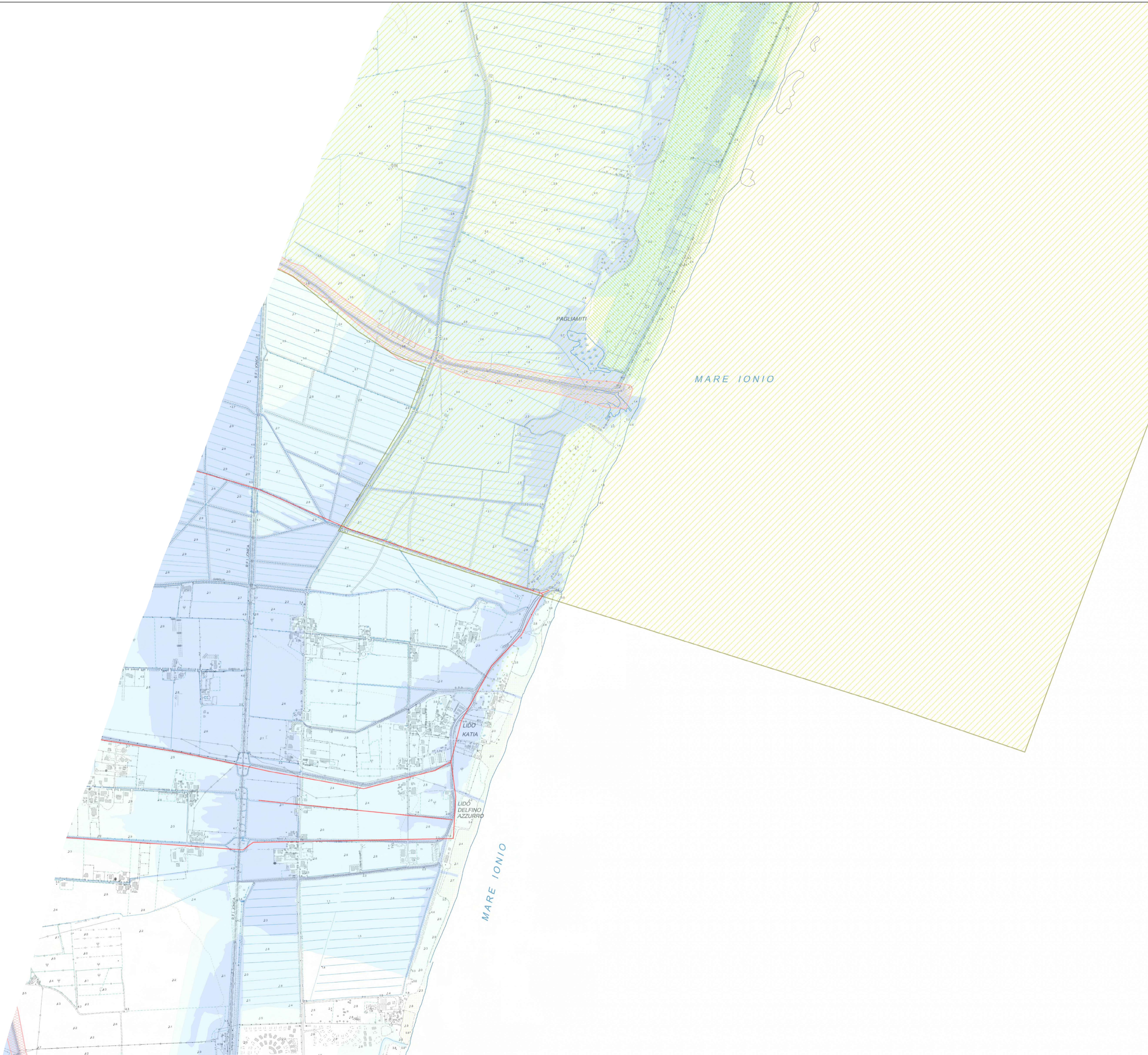
**PROGETTISTA**  
 Arch. Roberto Greco

**CONSULENTI**  
 Ing. Massimiliano Berlingieri  
 Geol. Francesco Palmieri

Febbraio 2026

**STUDIO GEOMORFOLOGICO**

ELABORATO N. **TAV.G04.1.** DESCRIZIONE **VINCOLI DI NATURA GEOLOGICA ED AMBIENTALE - SETTORE 1**



**LEGENDA**

**SETTORE:**  
 - Invi amministrativi

**ASPETTO IDRAULICO**  
 [dato PAI anno 2001]  
 - zone di attenzione  
 - aree di attenzione

**Piano Versace**  
**ZONE**  
 - Zone a limitato rischio di inondazione  
 - Zone a moderato rischio di inondazione  
 - Zone ad alto rischio di inondazione

[dato PAI anno 2024]  
**Pericolosità Idraulica**  
 - P1  
 - P2  
 - P3

**ASPETTO GEOMORFOLOGICO**  
 [dato PAI]  
**Areie in frana:**  
 - Colamento, Attiva  
 - Scorrimento, Quiescente  
 - ZPF, Quiescente  
 - Zona a Erosione Intensa (ZEI)  
 - Coniole da colata detritica o mista  
 - Non definita  
 - Falesia marina morta

**Areie a rischio frana:**  
 - R1  
 - R2  
 - R3  
 - R4

**VINCOLI AMBIENTALI**  
 - ZPS  
 - SIC  
 - Vincolo (Dlgs 42/04 - corsi d'acqua)

**Area Marina Protetta**  
 - Zona  
 - A  
 - B  
 - C

**SIN "Crotona - Cassano - Cerchiara"**  
 - Perimetrazione a mare  
 - Perimetrazione a terra

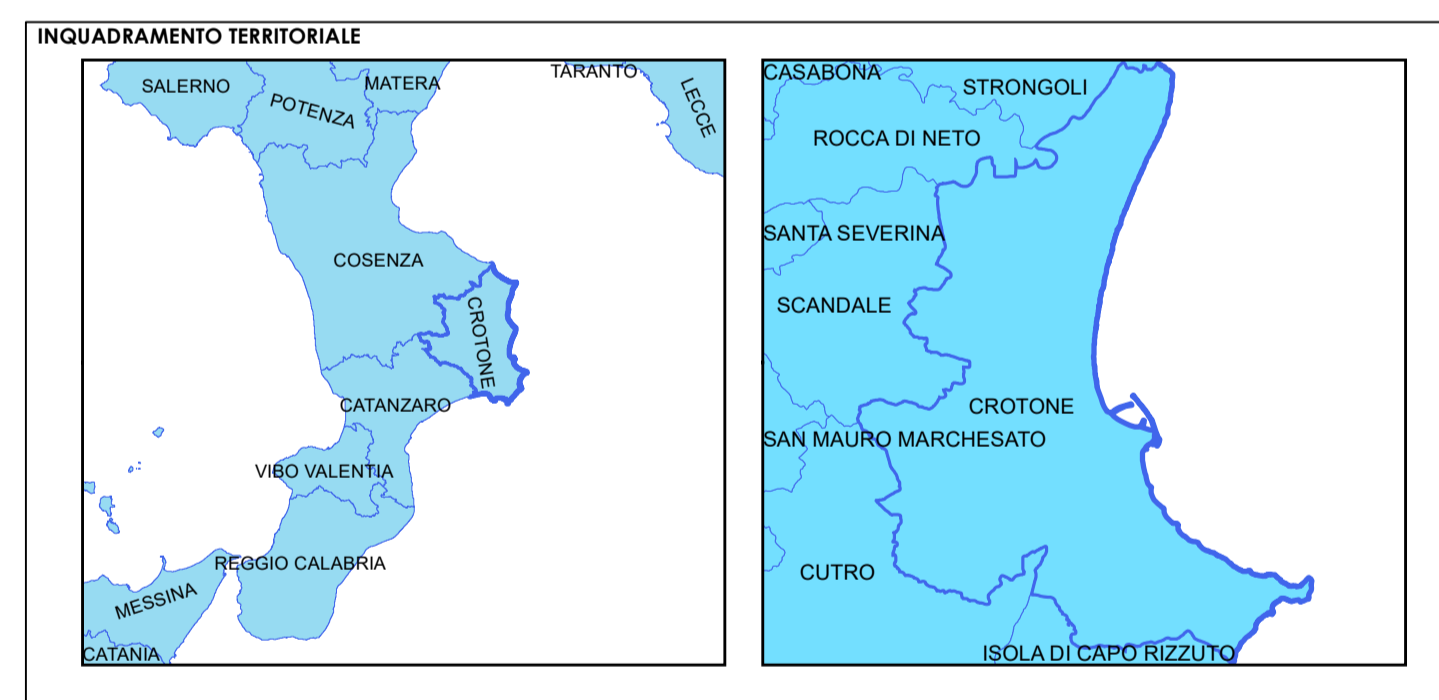
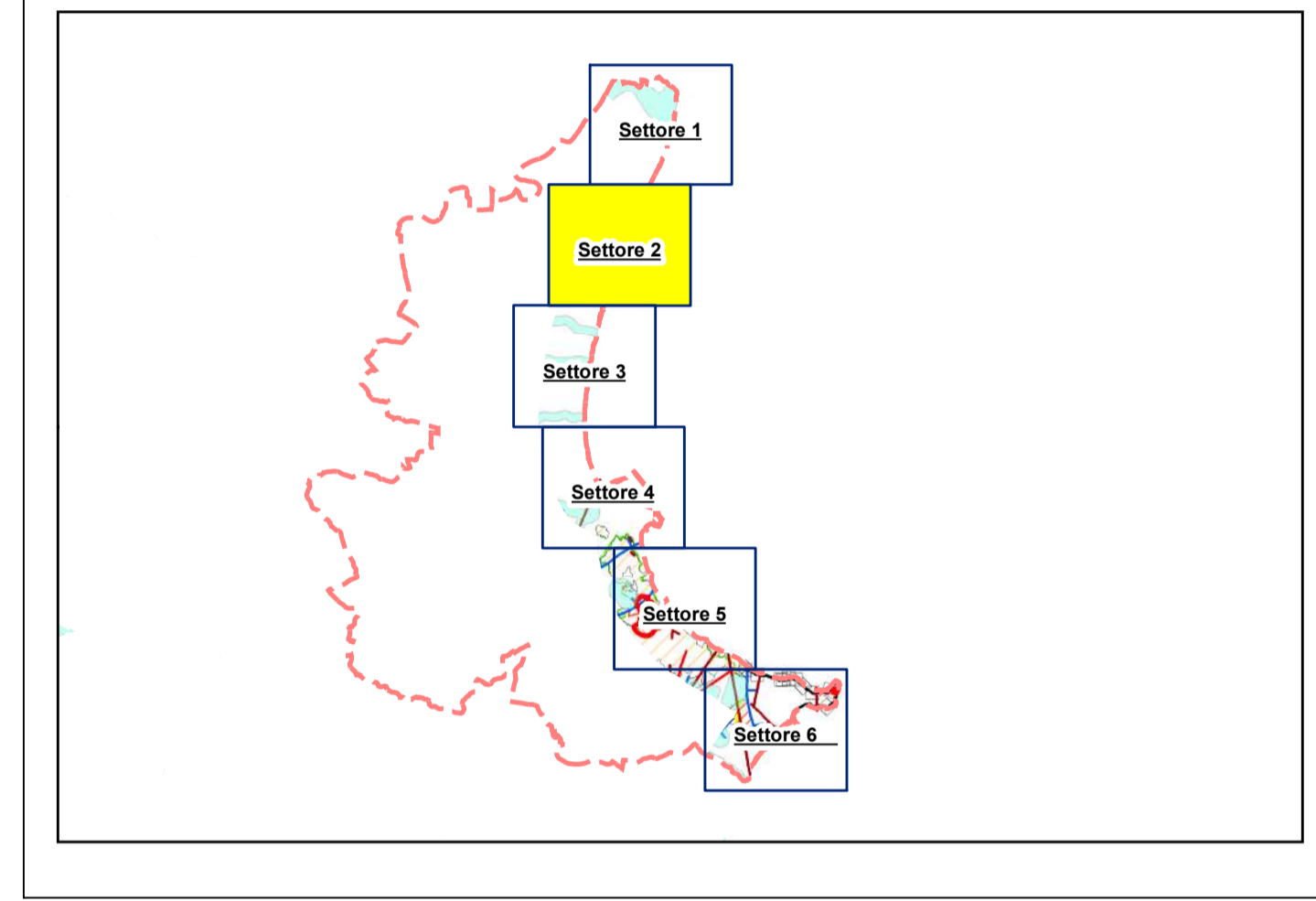
**Geositi**  
 - Faglia capace (ITHACA)  
 - Faglia diretta, certa, incerta o sepolta (CARG)  
 - Faglia trascorrente (CARG)  
 - faglie [dato PRG]  
 - Orli di terrazzo

**PSEC (adottato)**  
**Classi di Pericolosità**  
 - P1 - Aree a pericolosità bassa  
 - P2 - Aree a pericolosità media  
 - P3 - Aree a pericolosità elevata

**FORNTE DATI:**  
 Progetto CARO - Foglio 071 CROTONE solo carta 1:50.000 dell'IGM  
 Carta idrologica della Calabria - Foglio 038 (E) della Carta idrologica 1:25.000 dell'IGM  
 IMACA - Catalogo Italiano delle Faglie copiose  
 Dati di rilevamento di campagna e fotoregistrazione.

**BASE CARTOGRAFICA:**  
 Carta Tecnica Regione Calabria (2008)

Scala 1:5.000  
 0 100 200 400 Metri



**COMUNE DI CROTONE**  
**PIANO COMUNALE DI SPIAGGIA**  
 (L.R. 17/2005)

**IL SINDACO**  
 Ing. Vincenzo Voce

**SETTORE IV**  
 GOVERNO DEL TERRITORIO E GRANDI PROGETTI  
**ASSESSORE**  
 Ing. Giovanni Greco

**UFFICIO PIANI - DIRIGENTE**  
 Ing. Francesco Stellato

**UFFICIO PIANI - COORDINATORE RESPONSABILE UNICO DEL PROCEDIMENTO**  
 Ing. Antonio Calabro

**PROGETTISTA**  
 Arch. Roberto Greco

**CONSULENTI**  
 Ing. Massimiliano Berlingieri  
 Geol. Francesco Palmieri

Febbraio 2026

**STUDIO GEOMORFOLOGICO**

ELABORATO N. DESCRIZIONE  
**TAV.G04.2. VINCOLI DI NATURA GEOLOGICA ED AMBIENTALE - SETTORE 2**



**LEGENDA**

<p><b>SETTORE</b></p> <p>▭ Settori amministrativi</p>	<p><b>VINCOLI AMBIENTALI</b></p> <p>▭ ZPS</p> <p>▭ SIC</p> <p>▭ Vincolo (Dlgs 42/04 - corsi d'acqua)</p>
<p><b>ASPETTO IDRAULICO</b> [dato PAI anno 2001]</p> <p>▭ zone di attenzione</p> <p>▭ aree di attenzione</p>	<p><b>Area Marina Protetta</b></p> <p>Zona</p> <p>▭ A</p> <p>▭ B</p> <p>▭ C</p>
<p><b>Piano Versace</b></p> <p><b>ZONE</b></p> <p>▭ Zone a limitato rischio di inondazione 200 &lt; T &lt;= 500 anni h &gt;= 20 cm</p> <p>▭ Zone a moderato rischio di inondazione 30 &lt; T &lt;= 200anni h = 20 cm</p> <p>▭ Zone ad alto rischio di inondazione T &lt;= 30 anni h &gt;= 20cm</p>	<p><b>SIN "Crotone - Cassano - Cerchiara"</b></p> <p>▭ Perimetrazione a mare</p> <p>▭ Perimetrazione a terra</p>
<p>[dato PAI anno 2024]</p> <p><b>Pericolosità Idraulica</b></p> <p>▭ P1</p> <p>▭ P2</p> <p>▭ P3</p>	<p><b>ASPETTO GEOMORFOLOGICO</b> (dato PAI)</p> <p><b>Areie in frana:</b></p> <p>▭ Colamento, Attiva</p> <p>▭ Scorrimento, Quiescente</p> <p>▭ ZFP, Quiescente</p> <p>▭ Zona a Erosione Intensa (ZEI)</p> <p>▭ Convole da colata detritica o mista</p> <p>▭ Non definita</p> <p>▭ Falesia marina morta</p>
<p><b>Areie a rischio frana:</b></p> <p>▭ R1</p> <p>▭ R2</p> <p>▭ R3</p> <p>▭ R4</p>	<p><b>PSEC (adottato)</b></p> <p><b>Classi di Pericolosità</b></p> <p>▭ P1 - Aree a pericolosità bassa</p> <p>▭ P2 - Aree a pericolosità media</p> <p>▭ P3 - Aree a pericolosità elevata</p>

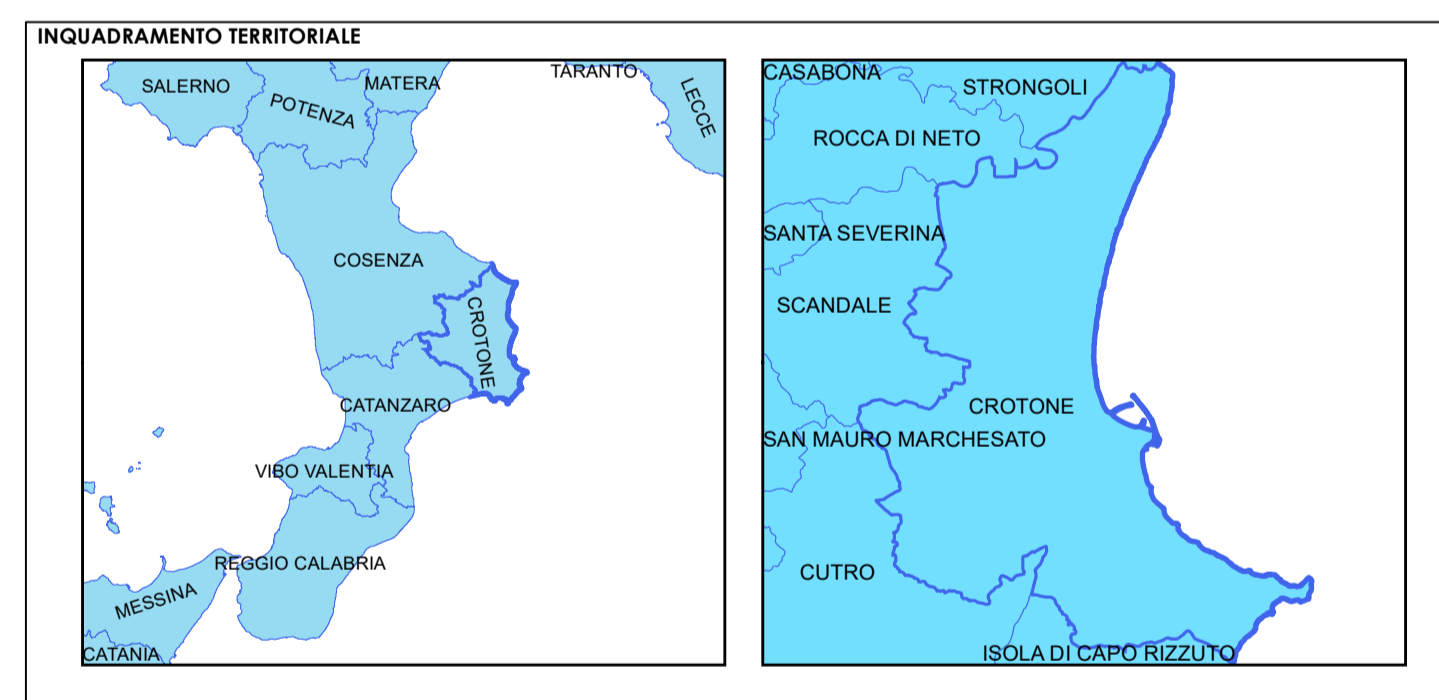
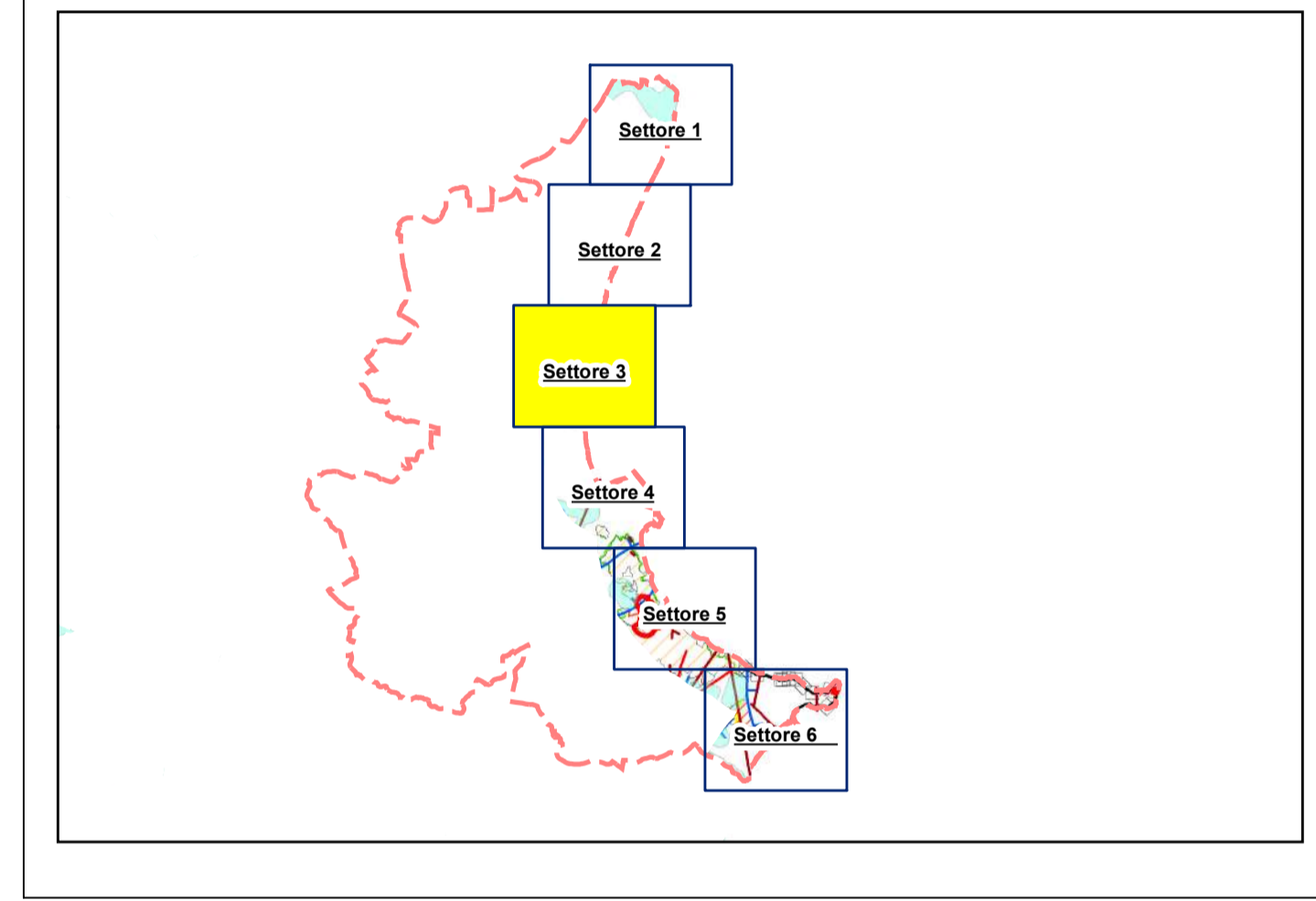
**SINTESI DATI**

Progetto CARG - Foglio 071 CROTONE della carta 1:50.000 dell'IGM  
Carta Geologica della Calabria - Foglio 0818 (E) della Carta d'Italia 1:25.000 dell'IGM  
IMACA - Catalogo Italiano delle Faglie copiose  
Dati di rilevamento di campagna e fotoregistrazione.

**BASE CARTOGRAFICA:**  
Carta Tecnica Regione Calabria (2008)

Scala 1:5.000

0 100 200 400 Metri



**COMUNE DI CROTONE**  
**PIANO COMUNALE DI SPIAGGIA**  
(L.R. 17/2005)

**IL SINDACO**  
Ing. Vincenzo Voce

**SETTORE IV**  
GOVERNO DEL TERRITORIO E GRANDI PROGETTI  
**ASSESSORE**  
Ing. Giovanni Greco

**UFFICIO PIANI - DIRIGENTE**  
Ing. Francesco Stellato

**UFFICIO PIANI - COORDINATORE RESPONSABILE UNICO DEL PROCEDIMENTO**  
Ing. Antonio Calazzo

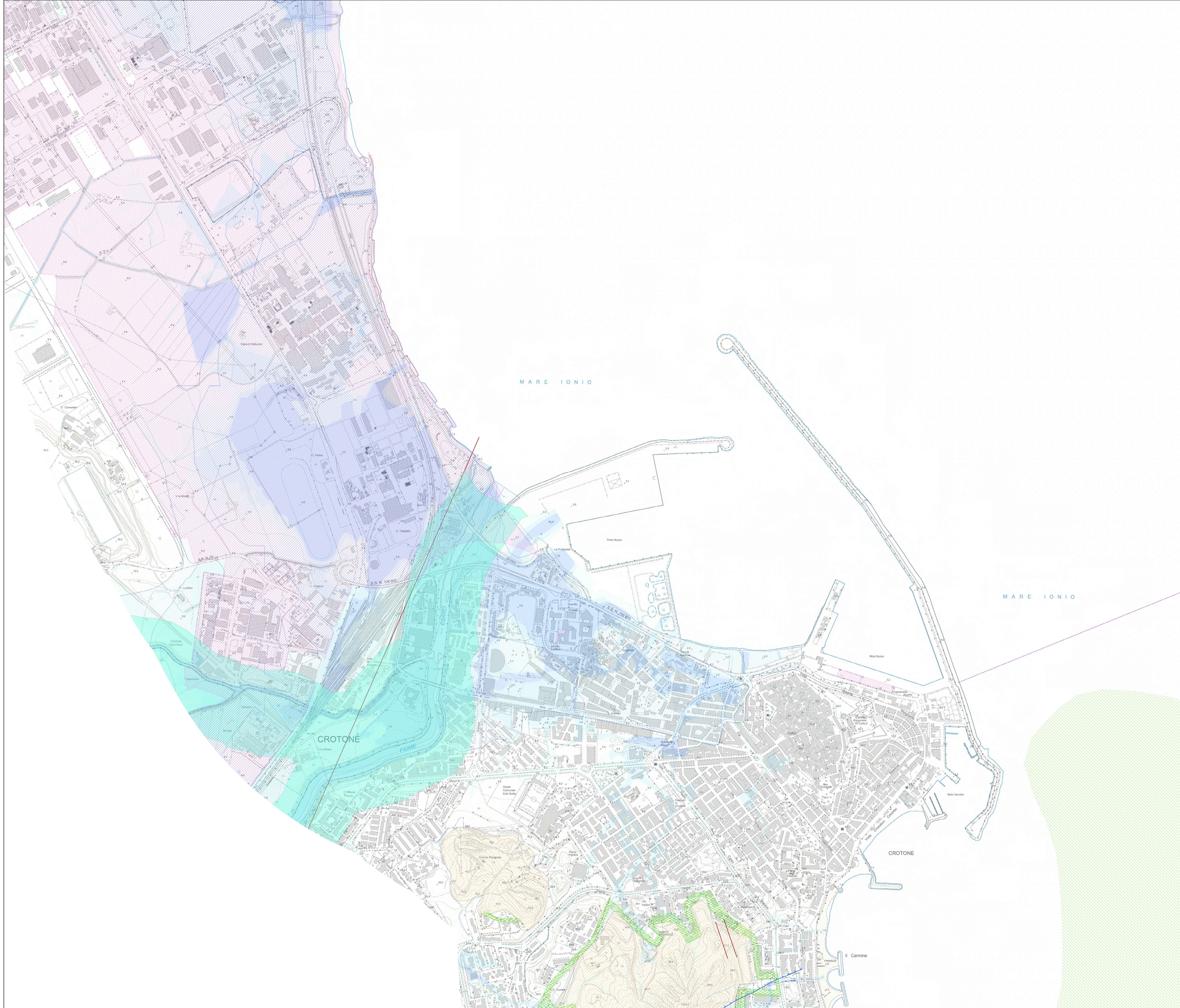
**PROGETTISTA**  
Arch. Roberto Greco

**CONSULENTI**  
Ing. Massimiliano Berlingeri  
Geol. Francesco Palmieri

Febbraio 2026

**STUDIO GEOMORFOLOGICO**

ELABORATO N. DESCRIZIONE  
**TAV.G04.3. VINCOLI DI NATURA GEOLOGICA ED AMBIENTALE - SETTORE 3**



**LEGENDA**

**SETTORE**  
 [Linea rossa] Interventi amministrativi

**ASPETTO IDRAULICO**  
 [datato PAI anno 2001]  
 [Linea rossa] zone di attenzione  
 [Linea rossa] aree di attenzione

**Piano Versace**  
**ZONE**  
 [Linea blu] Zone a limitato rischio di inondazione  
 [Linea blu] Zone a moderato rischio di inondazione  
 [Linea blu] Zone ad alto rischio di inondazione  
 [datato PAI anno 2024]  
**Pericolosità Idraulica**  
 [Linea verde] P1  
 [Linea verde] P2  
 [Linea verde] P3

**ASPETTO GEOMORFOLOGICO**  
 [datato PAI]  
**Aree in frana:**  
 [Linea grigia] Colamento, Attiva  
 [Linea grigia] Scorrimento, Quiescente  
 [Linea grigia] ZFP, Quiescente  
 [Linea grigia] Zona a Erosione Intensa (ZEI)  
 [Linea grigia] Conoidi da colata detritica o mista  
 [Linea grigia] Non definita  
 [Linea grigia] Falesia marina morta

**VINCOLI AMBIENTALI**  
 [Linea verde] ZPS  
 [Linea verde] SIC  
 [Linea verde] Vincolo (Dlgs 42/04 - corsi d'acqua)

**Area Marina Protetta**  
**Zona**  
 [Linea verde] A  
 [Linea verde] B  
 [Linea verde] C

**SIN "Crotone - Cassano - Cerchiara"**  
 [Linea verde] Perimetrazione a mare  
 [Linea verde] Perimetrazione a terra

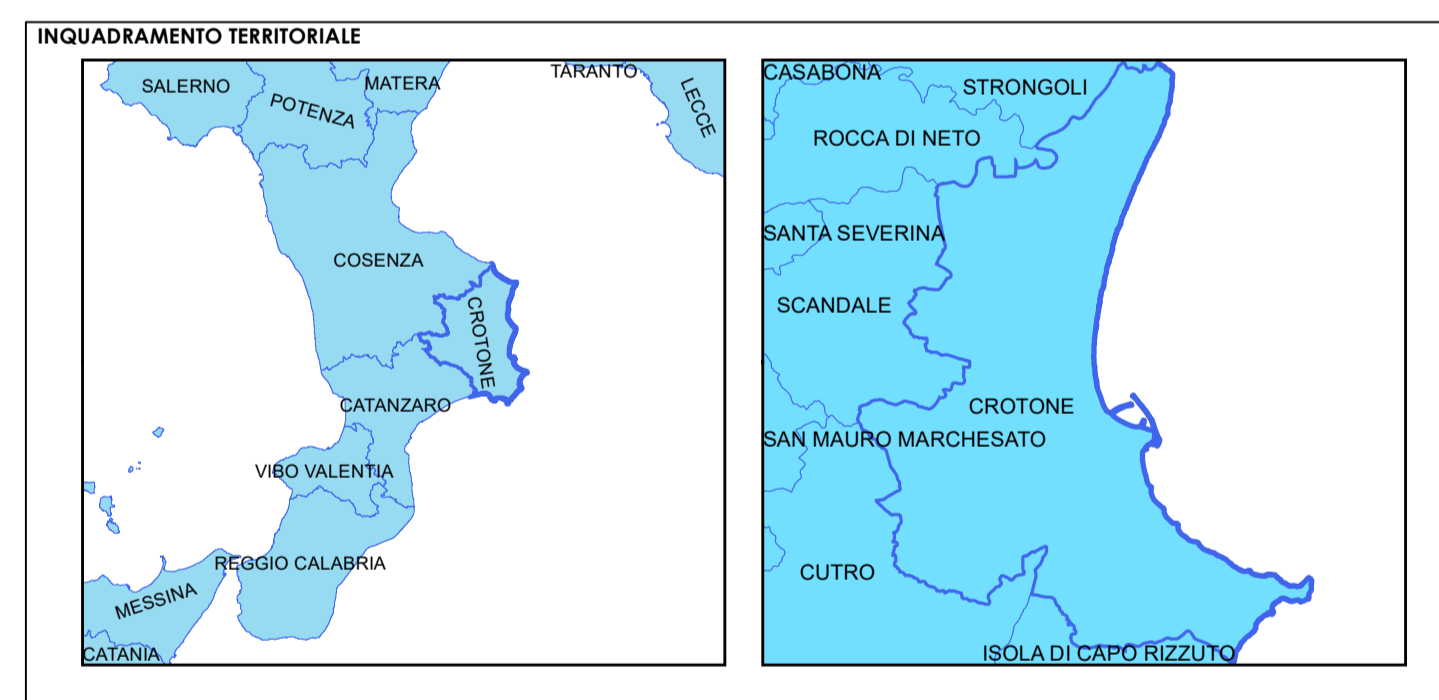
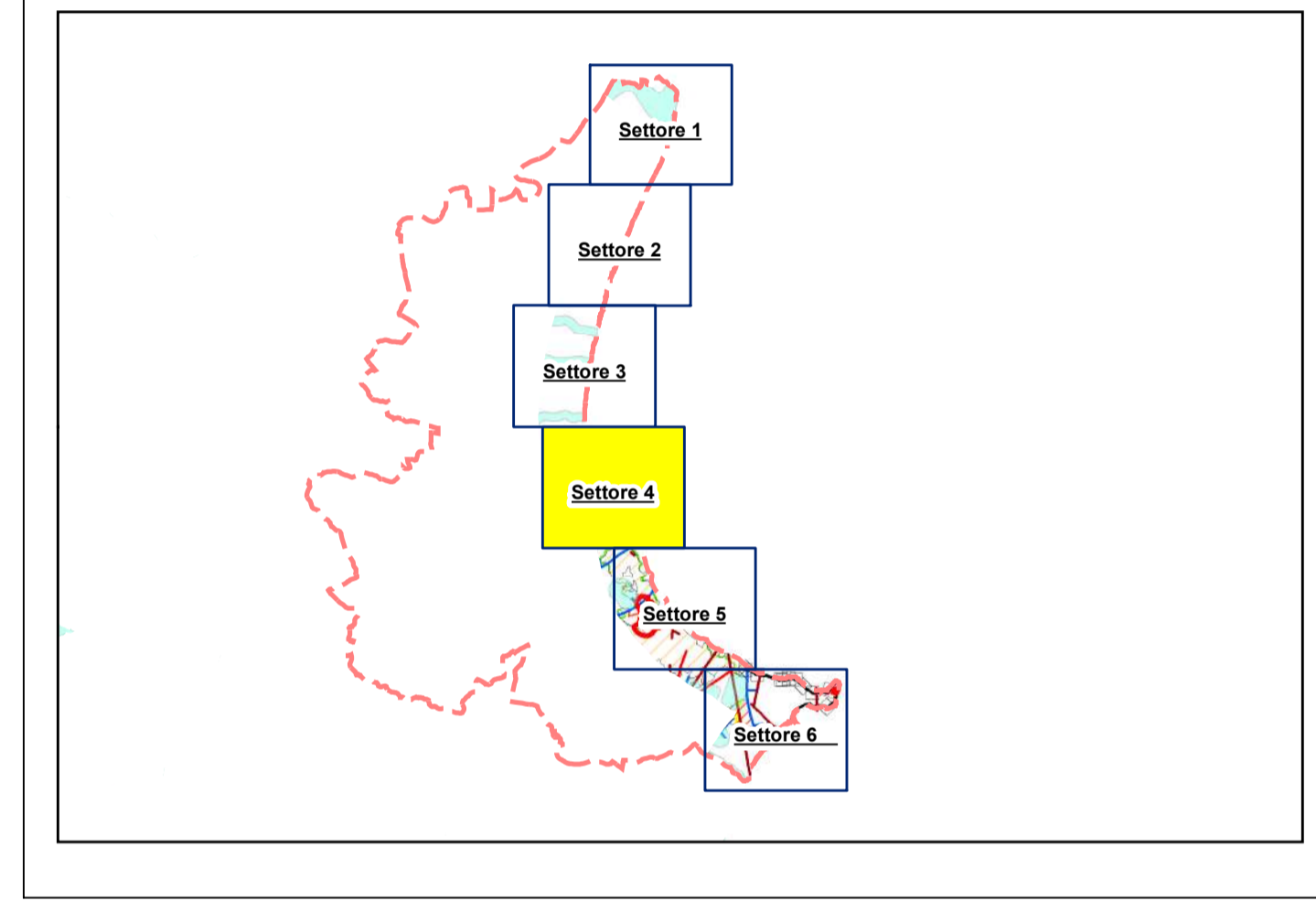
**Geositi**  
 [Linea grigia] Faglia capace (ITHACA);  
 [Linea grigia] Faglia diretta, certa, incerta o sepolta (CARG);  
 [Linea grigia] Faglia trascorrente (CARG);  
 [Linea grigia] faglie [dato PRG];  
 [Linea grigia] Orli di terrazzo

**PSEC (adottato)**  
**Classi di Pericolosità**  
 [Linea verde] P1 - Aree a pericolosità bassa  
 [Linea verde] P2 - Aree a pericolosità media  
 [Linea verde] P3 - Aree a pericolosità elevata

**FORNITORI DATI:**  
 Progetto CARO - Foglio 071 CROTONE solo carta 1:50.000 dell'IGM;  
 Carta idrologica della Calabria - Foglio 0381 E - della Carta idrologica 1:25.000 dell'IGM;  
 IMAICA - Catalogo Italiano delle Faglie copiose;  
 Dati di rilevamento di campagna e interpretazione.

**BASE CARTOGRAFICA:**  
 Carta Tecnica Regione Calabria (2008)

Scala 1:5.000  
 0 100 200 400 Metri



**COMUNE DI CROTONE**  
**PIANO COMUNALE DI SPIAGGIA**  
 (L.R. 17/2005)

**IL SINDACO**  
 Ing. Vincenzo Voce

**SETTORE IV**  
 GOVERNO DEL TERRITORIO E GRANDI PROGETTI  
**ASSESSORE**  
 Ing. Giovanni Greco

**UFFICIO PIANI - DIRIGENTE**  
 Ing. Francesco Stellato

**UFFICIO PIANI - COORDINATORE RESPONSABILE UNICO DEL PROCEDIMENTO**  
 Ing. Antonio Calazzo

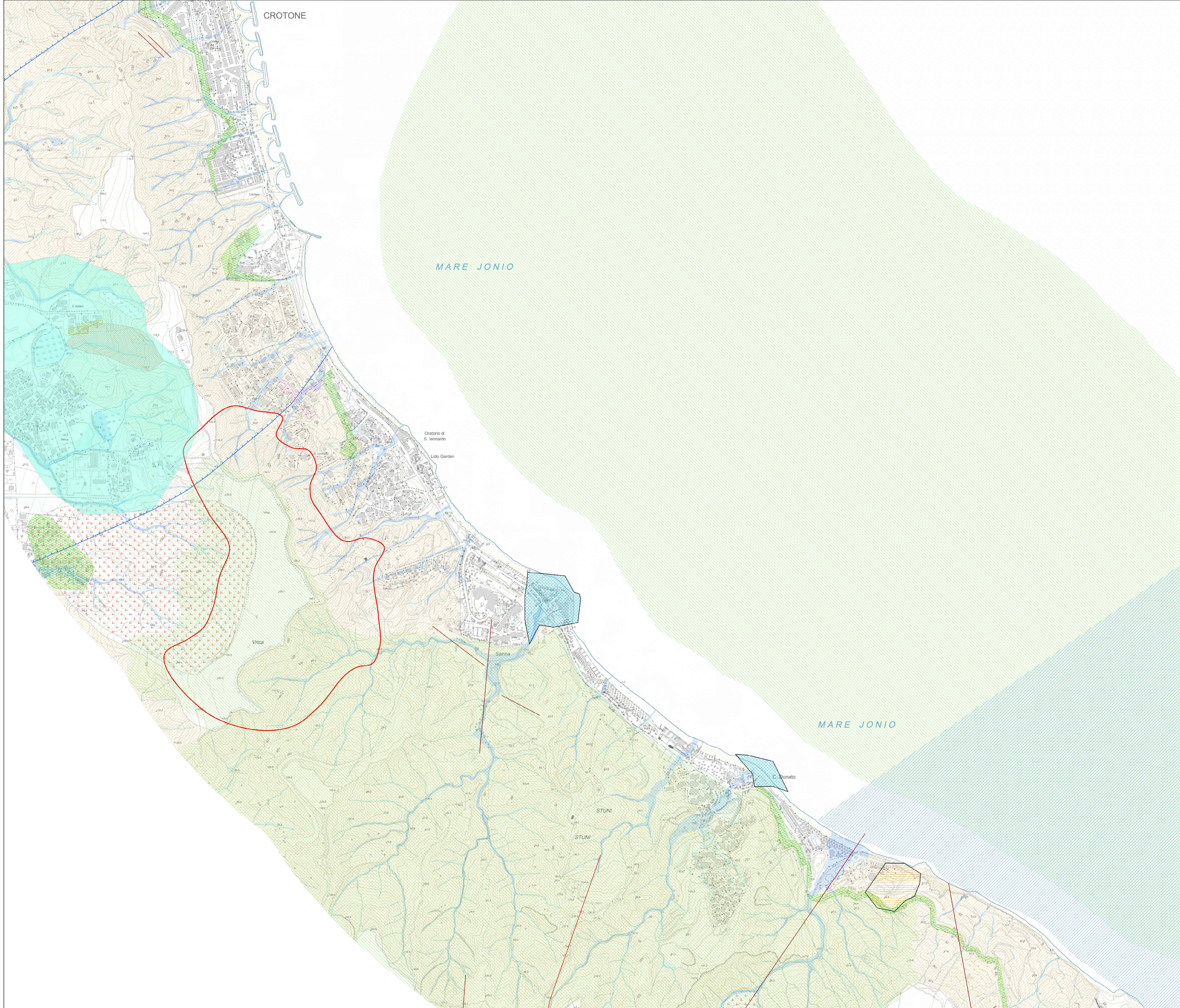
**PROGETTISTA**  
 Arch. Roberto Greco

**CONSULENTI**  
 Ing. Massimiliano Berlingeri  
 Geol. Francesco Palmieri

Febbraio 2026

**STUDIO GEOMORFOLOGICO**

ELABORATO N. DESCRIZIONE  
**TAV.G04.4. VINCOLI DI NATURA GEOLOGICA ED AMBIENTALE - SETTORE 4**



**LEGENDA**

**SETTORE**  
 - Livelli amministrativi

**ASPETTO IDRAULICO**  
 [dato PAI anno 2001]  
 - zone di attenzione  
 - aree di attenzione

**Piano Versace**  
**ZONE**  
 - Zone a limitato rischio di inondazione  
 - Zone a moderato rischio di inondazione  
 - Zone ad alto rischio di inondazione

[dato PAI anno 2024]  
**Pericolosità Idraulica**  
 - P1  
 - P2  
 - P3

**ASPETTO GEOMORFOLOGICO**  
 [dato PAI]  
**Areie in frana:**  
 - Colamento, Attiva  
 - Scorrimento, Quiescente  
 - ZFP Quiescente  
 - Zona a Erosione Intensa (ZEI)  
 - Coniolo da colata detritica o mista  
 - Non definita  
 - Falesia marina morta

**Areie a rischio frana:**  
 - R1  
 - R2  
 - R3  
 - R4

**VINCOLI AMBIENTALI**  
 - ZPS  
 - SIC  
 - Vincolo (Dlgs 42/04 - corsi d'acqua)

**Area Marina Protetta**  
**Zona**  
 - A  
 - B  
 - C

**SIN "Crotone - Cassano - Cerchiara"**  
 - Perimetrazione a mare  
 - Perimetrazione a terra

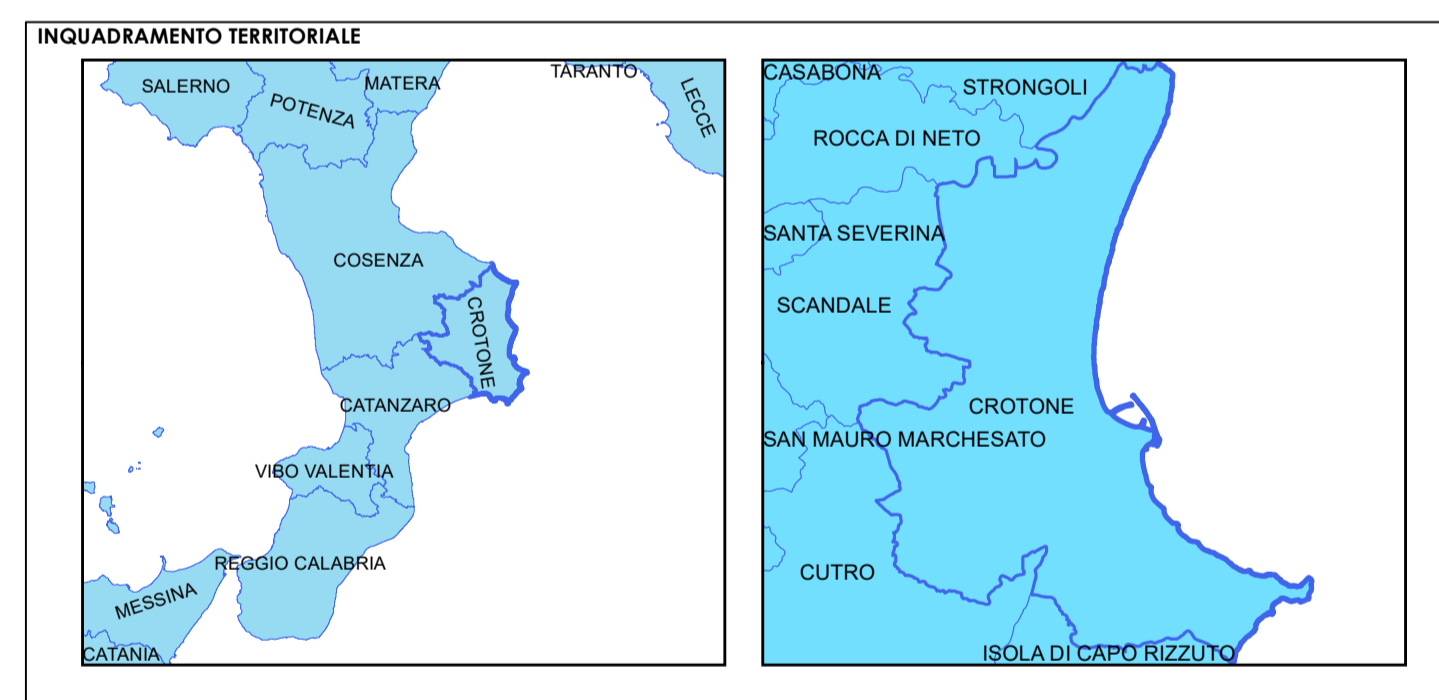
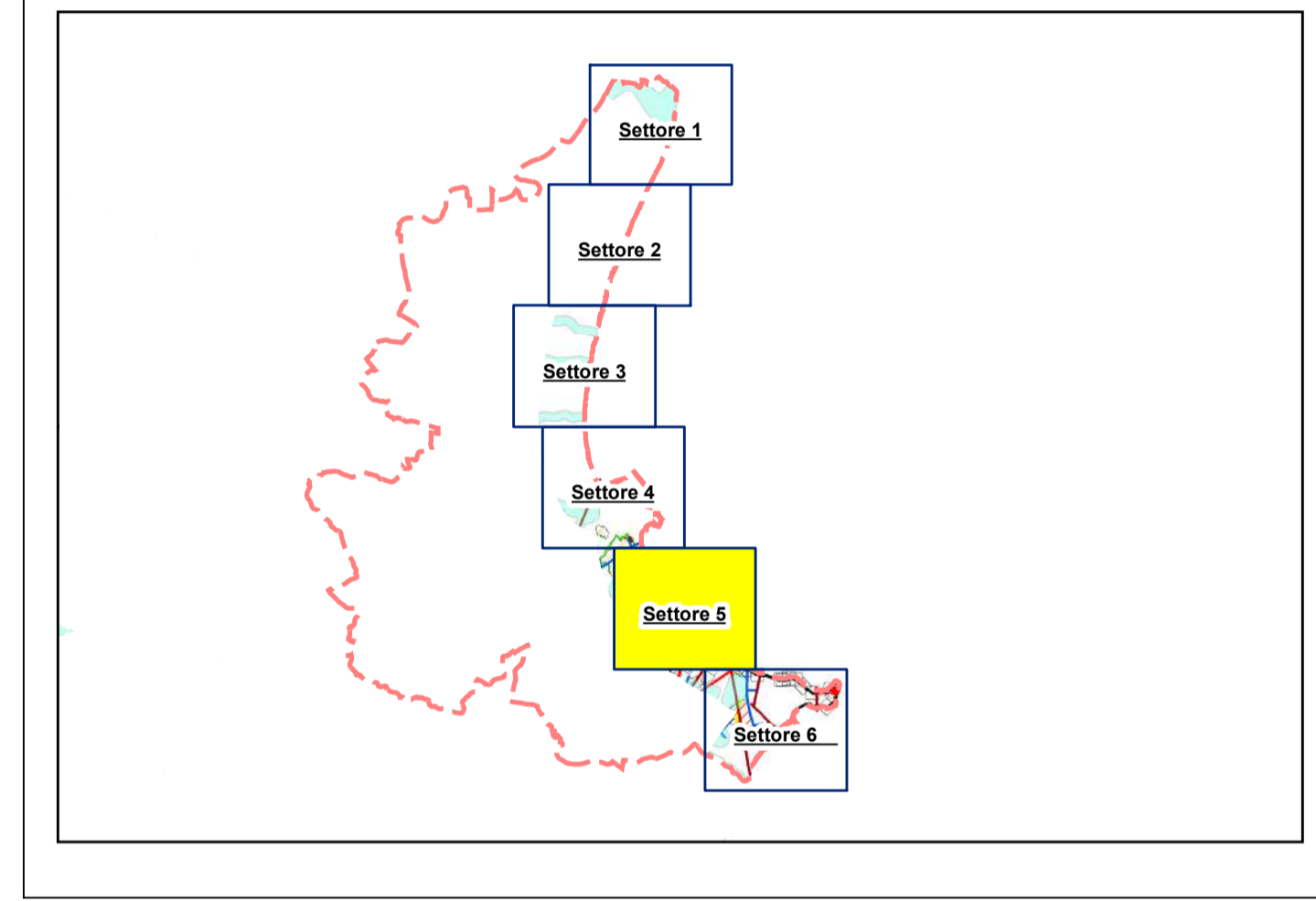
**Geositi**  
 - Faglia capace (ITHACA);  
 - Faglia diretta, certa, incerta o sepolta (CARG);  
 - Faglia trascorrente (CARG);  
 - faglie [dato PRG];  
 - Orli di terrazzo

**PSEC (adottato)**  
**Classi di Pericolosità**  
 - P1 - Areie a pericolosità bassa  
 - P2 - Areie a pericolosità media  
 - P3 - Areie a pericolosità elevata

**FORNITORI DATI:**  
 Progetto CARO - Foglio 071 CROTONE scala carta 1:50.000 dell'IGM;  
 Carta idrologica della Calabria - Foglio 0381 E della Carta idrologica 1:25.000 dell'IGM;  
 IMAICA - Catalogo Italiano delle Faglie copiose;  
 Dati di rilevamento di campagna e fotoregistrazione.

**BASE CARTOGRAFICA:**  
 Carta Tecnica Regione Calabria (2008)

Scala 1:5.000  
 0 100 200 400 Metri



**COMUNE DI CROTONE**  
**PIANO COMUNALE DI SPIAGGIA**  
 (L.R. 17/2005)

**IL SINDACO**  
 Ing. Vincenzo Voce

**SETTORE IV**  
 GOVERNO DEL TERRITORIO E GRANDI PROGETTI  
**ASSESSORE**  
 Ing. Giovanni Greco

**UFFICIO PIANI - DIRIGENTE**  
 Ing. Francesco Stellato

**UFFICIO PIANI - COORDINATORE RESPONSABILE UNICO DEL PROCEDIMENTO**  
 Ing. Antonio Calabro

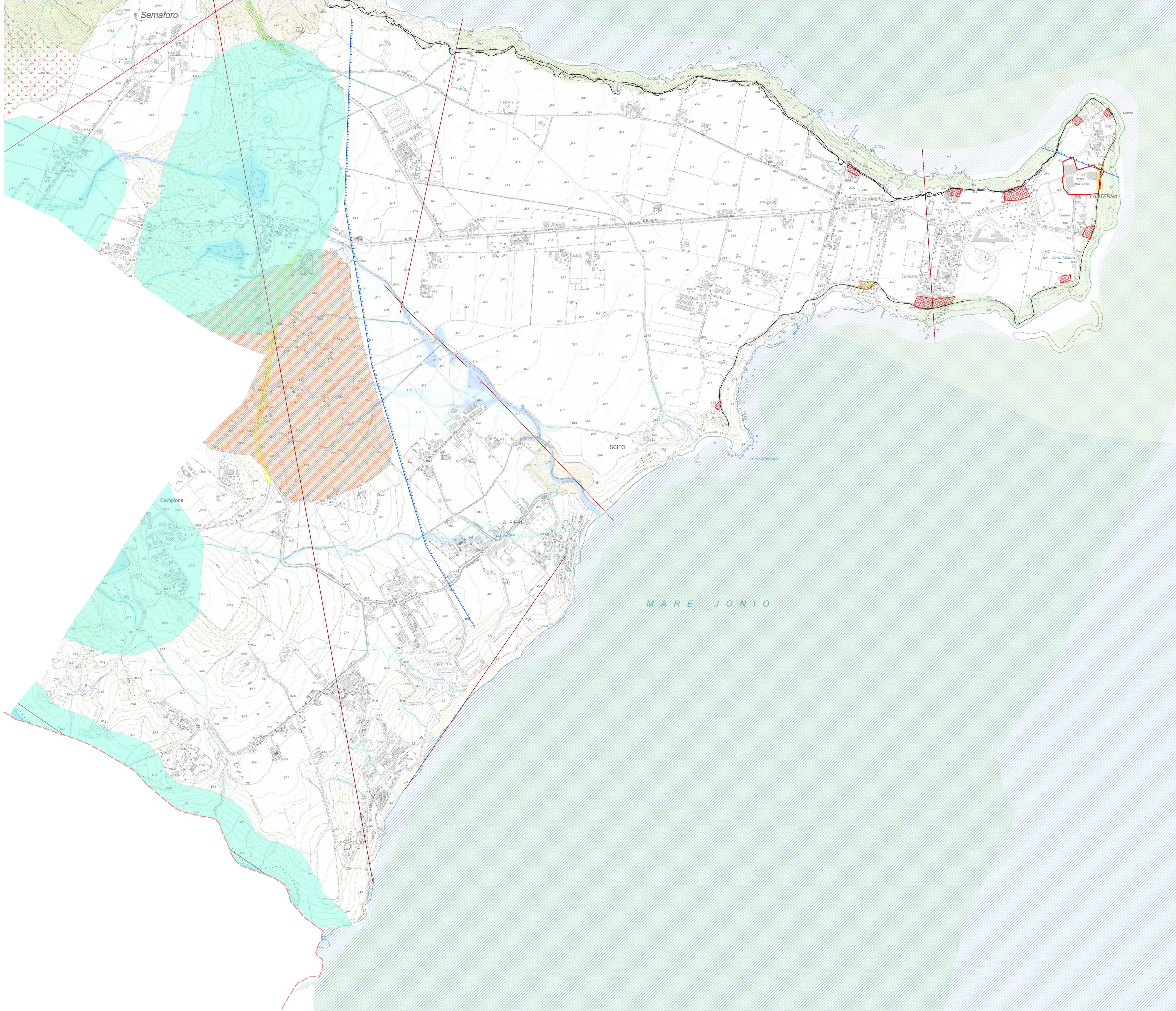
**PROGETTISTA**  
 Arch. Roberto Greco

**CONSULENTI**  
 Ing. Massimiliano Berlingeri  
 Geol. Francesco Palmieri

Febbraio 2026

**STUDIO GEOMORFOLOGICO**

ELABORATO N. **TAV.G04.5.** DESCRIZIONE **VINCOLI DI NATURA GEOLOGICA ED AMBIENTALE - SETTORE 5**



**LEGENDA**

**SETTORE**  
 [Linea nera] Livelli amministrativi

**ASPETTO IDRAULICO**  
 [dato PAI anno 2001]  
 [Linea rossa] zone di attenzione  
 [Linea rossa] aree di attenzione

**Piano Versace**  
**ZONE**  
 [Linea verde] Zone a limitato rischio di inondazione  
 [Linea verde] Zone a moderato rischio di inondazione  
 [Linea verde] Zone ad alto rischio di inondazione

**[dato PAI anno 2024]**  
**Pericolosità Idraulica**  
 [Linea verde] P1  
 [Linea verde] P2  
 [Linea verde] P3

**ASPETTO GEOMORFOLOGICO**  
 [dato PAI]  
**Aree in frana:**  
 [Linea grigia] Colamento, Attiva  
 [Linea grigia] Scorrimento, Quiescente  
 [Linea grigia] ZPF Quiescente  
 [Linea grigia] Zona a Erosione Intensa (ZEI)  
 [Linea grigia] Conoidi da colata detritica o mista  
 [Linea grigia] Non definita  
 [Linea grigia] Falesia marina morta

**VINCOLI AMBIENTALI**  
 [Linea verde] ZPS  
 [Linea verde] SIC  
 [Linea verde] Vincolo (Dlgs 42/04 - corsi d'acqua)

**Area Marina Protetta**  
 [Linea verde] Zona  
 [Linea verde] A  
 [Linea verde] B  
 [Linea verde] C

**SIN "Crotone - Cassano - Cerchiara"**  
 [Linea verde] Perimetrazione a mare  
 [Linea verde] Perimetrazione a terra

**Geositi**  
 [Linea verde] Faglia capace (ITHACA);  
 [Linea verde] Faglia diretta, certa, incerta o sepolta (CARG);  
 [Linea verde] Faglia trascorrente (CARG);  
 [Linea verde] faglie [dato PRG];  
 [Linea verde] Orli di terrazzo

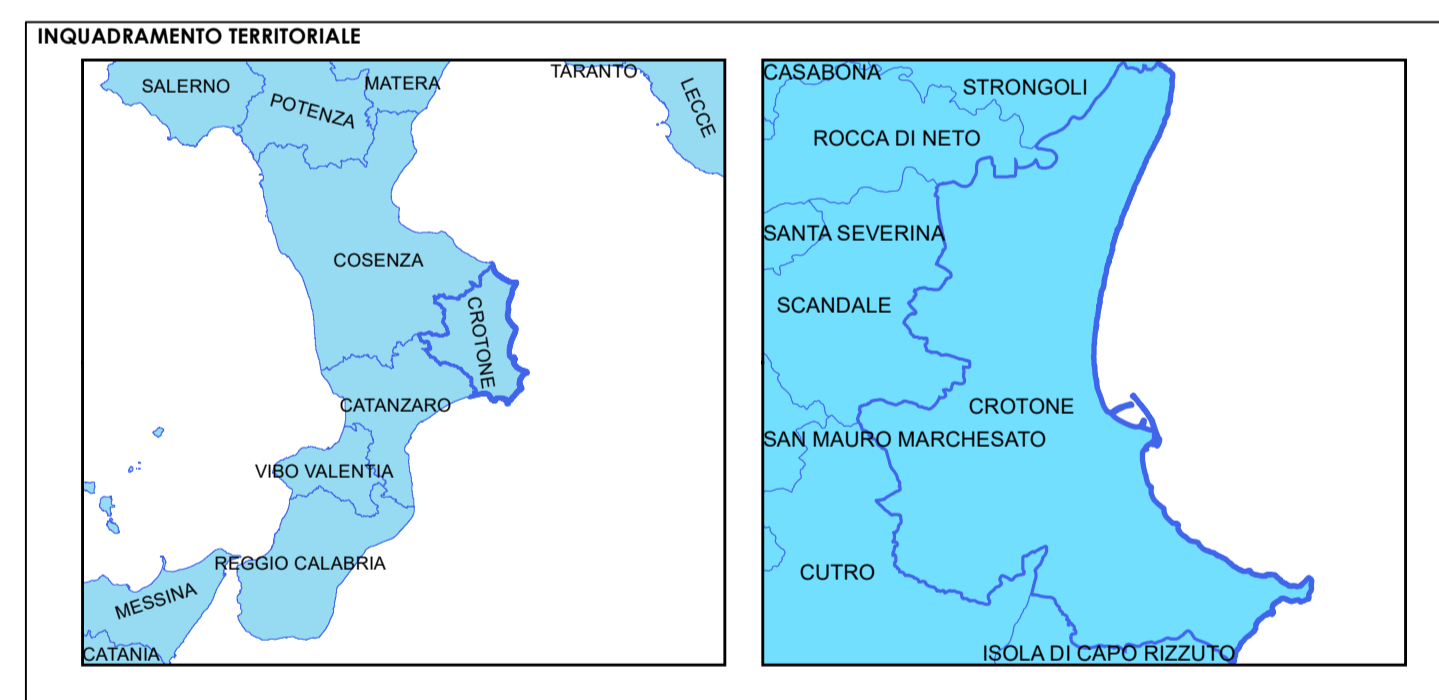
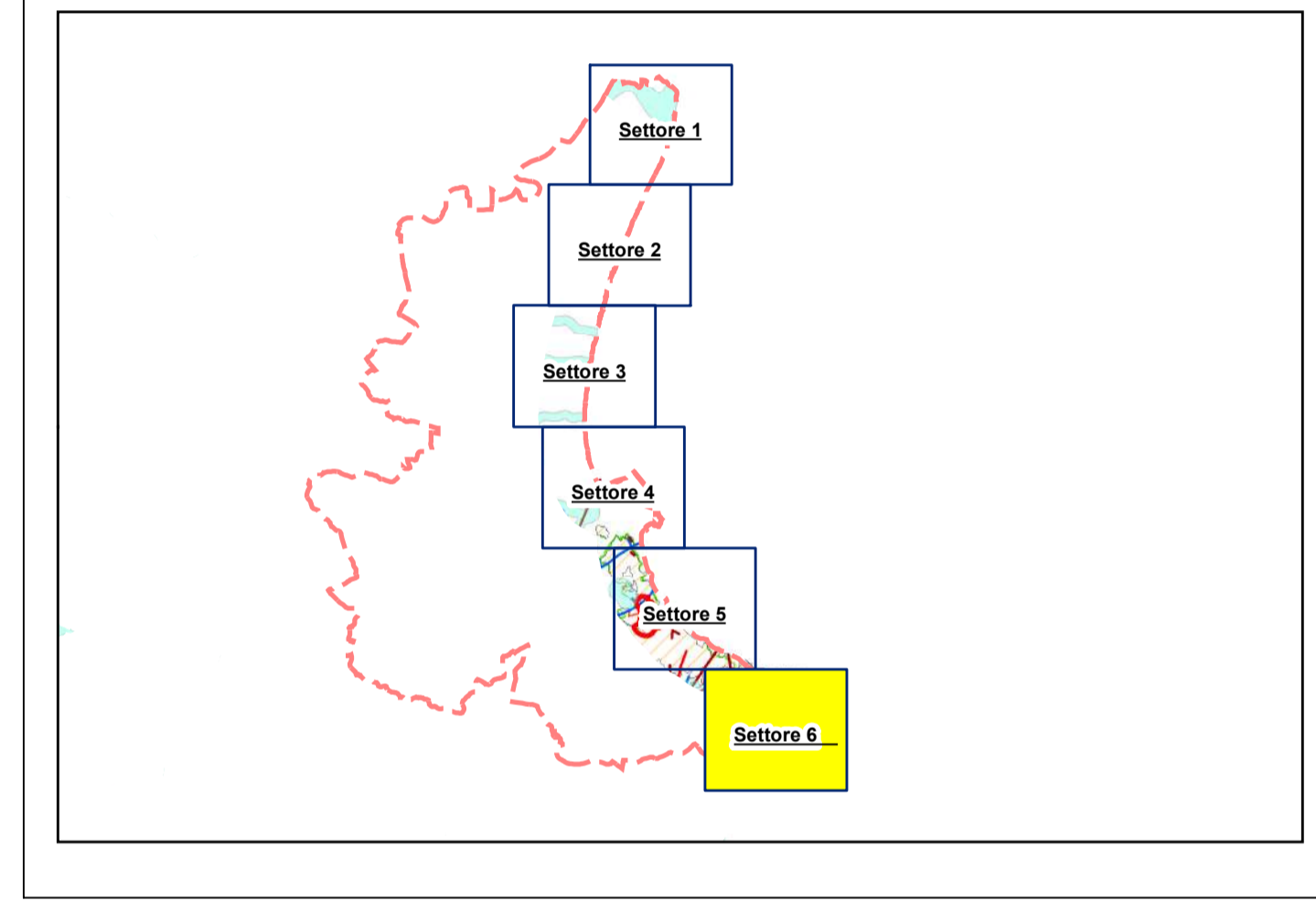
**Area a rischio frana:**  
 [Linea verde] R1  
 [Linea verde] R2  
 [Linea verde] R3  
 [Linea verde] R4

**PSEC (adottato)**  
**Classi di Pericolosità**  
 [Linea verde] P1 - Aree a pericolosità bassa  
 [Linea verde] P2 - Aree a pericolosità media  
 [Linea verde] P3 - Aree a pericolosità elevata

**SOURCE DATA:**  
 Progetto CARO - Foglio 071 CROTONE solo carta 1:50.000 dell'IGM;  
 Carta idrologica della Calabria - Foglio 038 (E) della Carta idrologica 1:25.000 dell'IGM;  
 IMACA - Catalogo Italiano delle Faglie copiose;  
 Dati di rilevamento di campagna e fotoregistrazione.

**BASE CARTOGRAFICA:**  
 Carta Tecnica Regione Calabria (2008)

Scala 1:5.000  
 0 100 200 400 Metri



**COMUNE DI CROTONE**  
**PIANO COMUNALE DI SPIAGGIA**  
 (L.R. 17/2005)

**IL SINDACO**  
 Ing. Vincenzo Voce

**SETTORE IV**  
 GOVERNO DEL TERRITORIO E GRANDI PROGETTI  
**ASSESSORE**  
 Ing. Giovanni Greco

**UFFICIO PIANI - DIRIGENTE**  
 Ing. Francesco Stellato

**UFFICIO PIANI - COORDINATORE RESPONSABILE UNICO DEL PROCEDIMENTO**  
 Ing. Antonio Calazzo

**PROGETTISTA**  
 Arch. Roberto Greco

**CONSULENTI**  
 Ing. Massimiliano Berlingeri  
 Geol. Francesco Palmieri

Febbraio 2026

**STUDIO GEOMORFOLOGICO**

ELABORATO N. DESCRIZIONE  
**TAV.G04.6. VINCOLI DI NATURA GEOLOGICA ED AMBIENTALE - SETTORE 6**