

LEGENDA

SETTORI
 - Inni amministrativi

ASPETTO IDRAULICO [dato PAI anno 2001]
 - zone di attenzione
 - aree di attenzione

ASPETTO IDRAULICO [dato PAI anno 2024]

Pericolosità Idraulica
 - P1
 - P2
 - P3

ASPETTO GEOMORFOLOGICO [dato PAI]

Area in frana:
 - Colamento, Attiva
 - Scorrimento, Quiescente
 - ZFP, Quiescente
 - Zona a Erosione Intensa (ZEI)
 - Conoide da colata detritica o mista
 - Non definita
 - Falesia marina morta

Fonti dati:
 - Falesia attiva
 - Depositi di Frana
 - Depositi di Versante

DEPOSITI OLOCENICI
 - Depositi di frana
 - Depositi di versante
 - Depositi di spiaggia

PSEC (adottato)
 - Classi di Pericolosità
 - P1 - Aree a pericolosità bassa
 - P2 - Aree a pericolosità media
 - P3 - Aree a pericolosità elevata

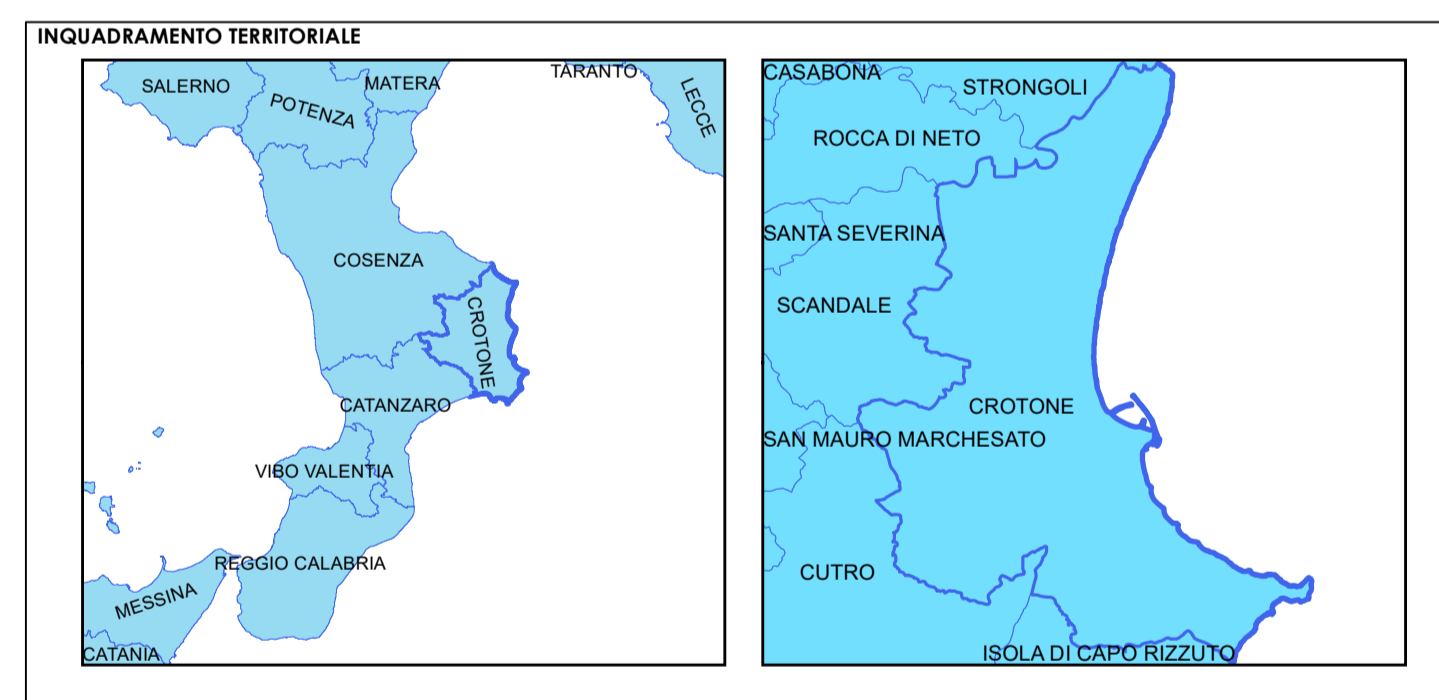
DINAMICA COSTIERA
 - (fonti dati):
 - Centro Cartografico Regione Calabria (2008)
 - Tendenza evolutiva del tratto costiero (stato)
 - Avanzamento
 - Erosione

FAGLIE
 - Faglia capace (ITHACA);
 - Faglia diretta, certa, incerta o sepolta (CARG);
 - Faglia trascorrente (CARG);
 - faglie [dato PRG]

BASE CARTOGRAFICA:
 - Carta Tecnica Regione Calabria (2008)

SCALE
 - scala 1:30.000

0 500 1.000 2.000 3.000 Metri



COMUNE DI CROTONE
PIANO COMUNALE DI SPIAGGIA
 (L.R. 17/2005)

IL SINDACO
 Ing. Vincenzo Voce

SETTORE IV
 GOVERNO DEL TERRITORIO E GRANDI PROGETTI
ASSESSORE
 Ing. Giovanni Greco

UFFICIO PIANI - DIRIGENTE
 Ing. Francesco Stellato

UFFICIO PIANI - COORDINATORE RESPONSABILE UNICO DEL PROCEDIMENTO
 Ing. Antonio Calazzo

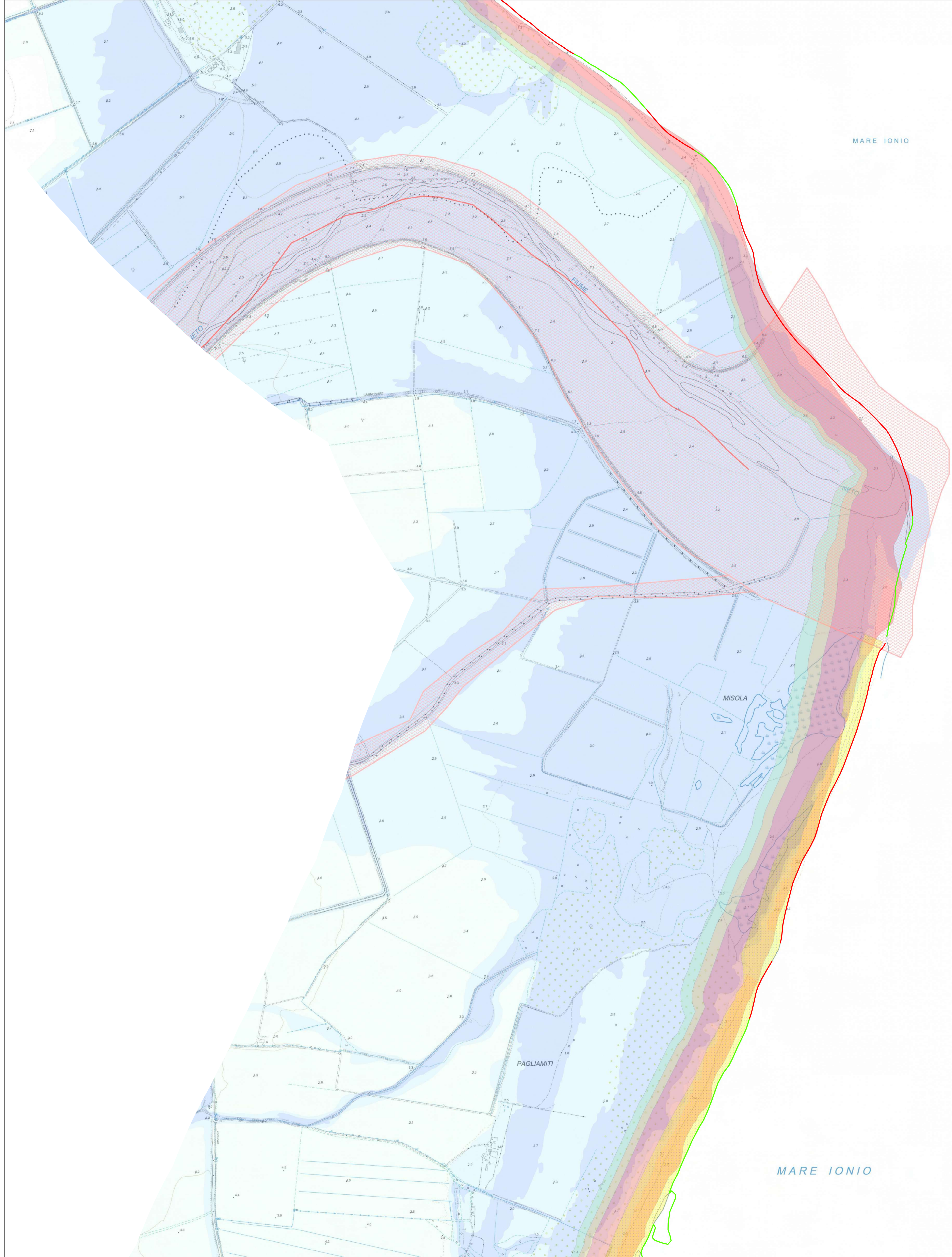
PROGETTISTA
 Arch. Roberto Greco

CONSULENTI
 Ing. Massimiliano Berlingieri
 Geol. Francesco Palmieri

Febbraio 2026

STUDIO GEOMORFOLOGICO

ELABORATO N. TAV.G05. DESCRIZIONE PERICOLOSITA' GEOLOGICHE



LEGENDA

SETTORI
 - Limiti amministrativi

ASPETTO IDRAULICO [dato PAI anno 2001]
 - zone di attenzione
 - aree di attenzione

Piano Versace
 - Zone a limitato rischio di inondazione
 - Zone a moderata rischio di inondazione
 - Zone ad alto rischio di inondazione

[dato PAI anno 2024]
Pericolosità Idraulica
 - P1
 - P2
 - P3

ASPETTO GEOMORFOLOGICO [dato PAI]
Area in frana:
 - Colamento, Attiva
 - Scorrimento, Quiescente
 - ZFP, Quiescente
 - Zona a Erosione Intensa (ZEI)
 - Conoidi da colata detritica o mista
 - Non definita
 - Falesia marina morta

[dato da RILIEVO GEOMORFOLOGICO]
 - Orli, frane
 - Falesia attiva
 - Depositi di Frana
 - Depositi di Versante

GEOLOGIA
DEPOSITI OLOCENICI
 - Depositi di frana
 - Depositi di versante
 - Depositi di spiaggia

FAGLIA
 - Faglia capace (ITHACA);
 - Faglia diretta, certa, incerta o sepolta (CARG);
 - Faglia trascorrente (CARG);
 - faglie [dato PRG]

PSEC (adottato)
Classi di Pericolosità
 - P1 - Aree a pericolosità bassa
 - P2 - Aree a pericolosità media
 - P3 - Aree a pericolosità elevata

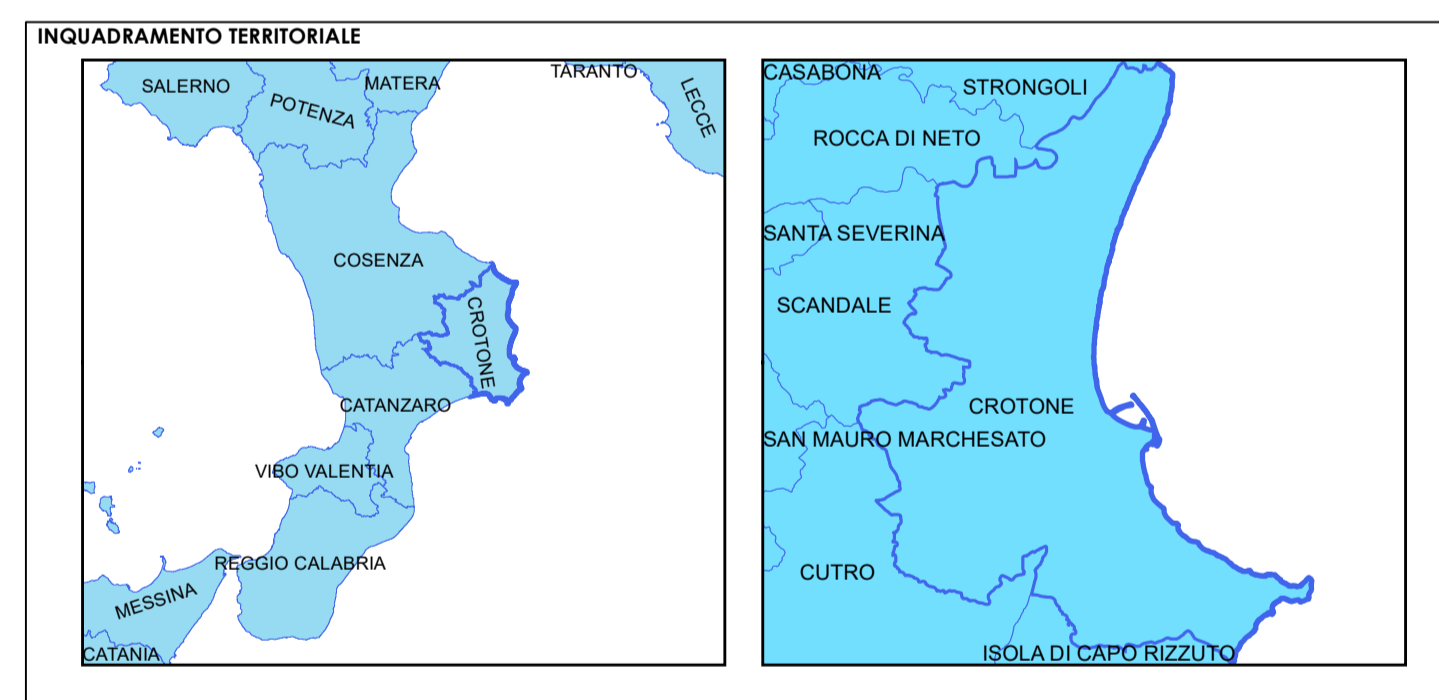
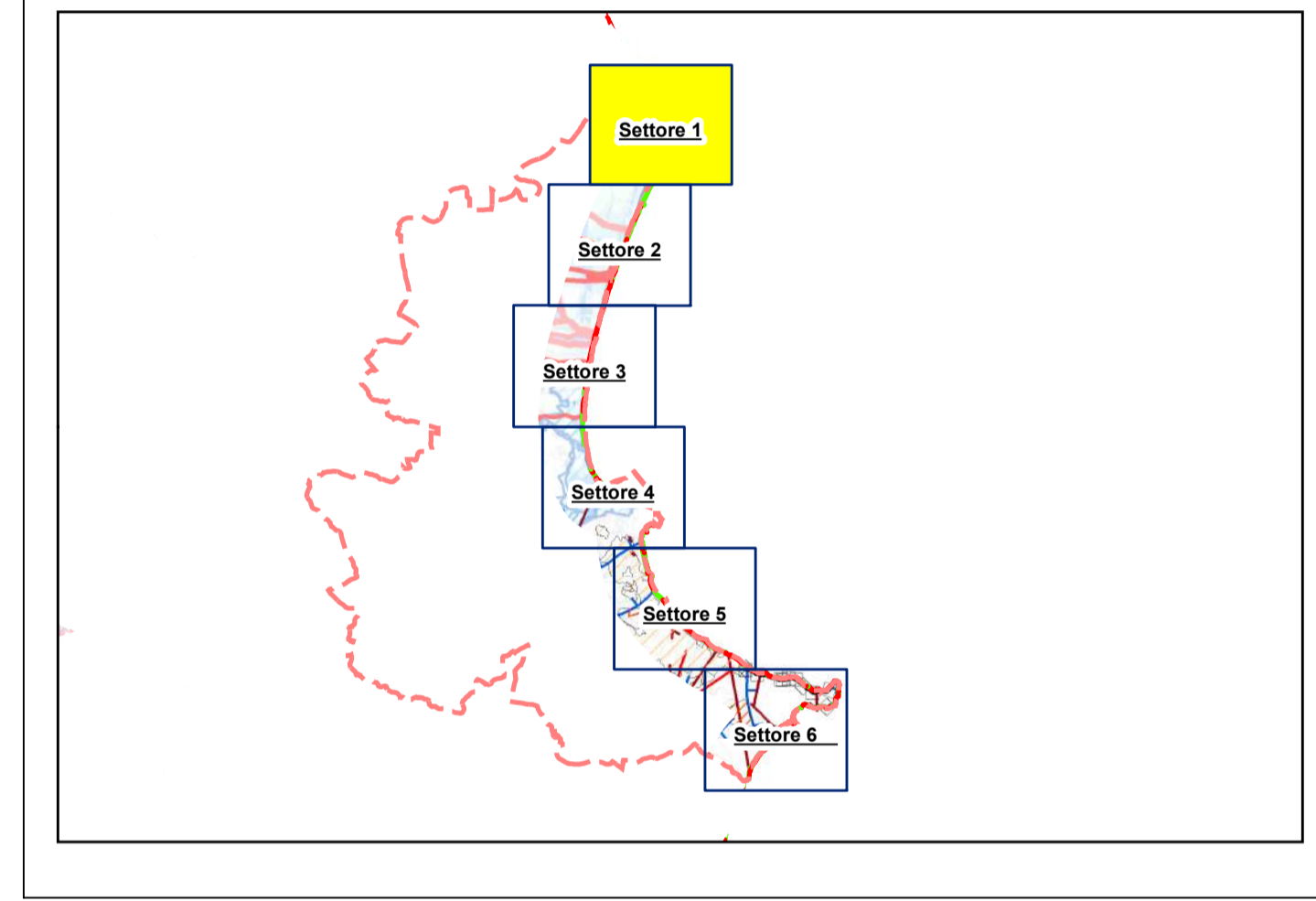
DINAMICA COSTIERA
 - Tendenza evolutiva del tratto costiero (stato)
 - Avanzamento
 - Erosione

FORNITORI DATI:
 Progetto CARO - Foglio 071 CROTONE della carta 1:50.000 dell'IGM.
 Carta Geologica della Calabria - Foglio 038 (E) della Carta Geologica 1:25.000 dell'IGM.
 ITHACA - Catalogo Italiano delle Faglie copiose.
 Dati di rilevamento di campagna e fotointerpretazione.

BASE CARTOGRAFICA:
 Carta Tecnica Regione Calabria (2008)

Scala 1:5.000

0 100 200 400 Metri



COMUNE DI CROTONE
PIANO COMUNALE DI SPIAGGIA
 (L.R. 17/2005)

IL SINDACO
 Ing. Vincenzo Voce

SETTORE IV
 GOVERNO DEL TERRITORIO E GRANDI PROGETTI
ASSESSORE
 Ing. Giovanni Greco

UFFICIO PIANI - DIRIGENTE
 Ing. Francesco Stellato

UFFICIO PIANI - COORDINATORE RESPONSABILE UNICO DEL PROCEDIMENTO
 Ing. Antonio Calicchio

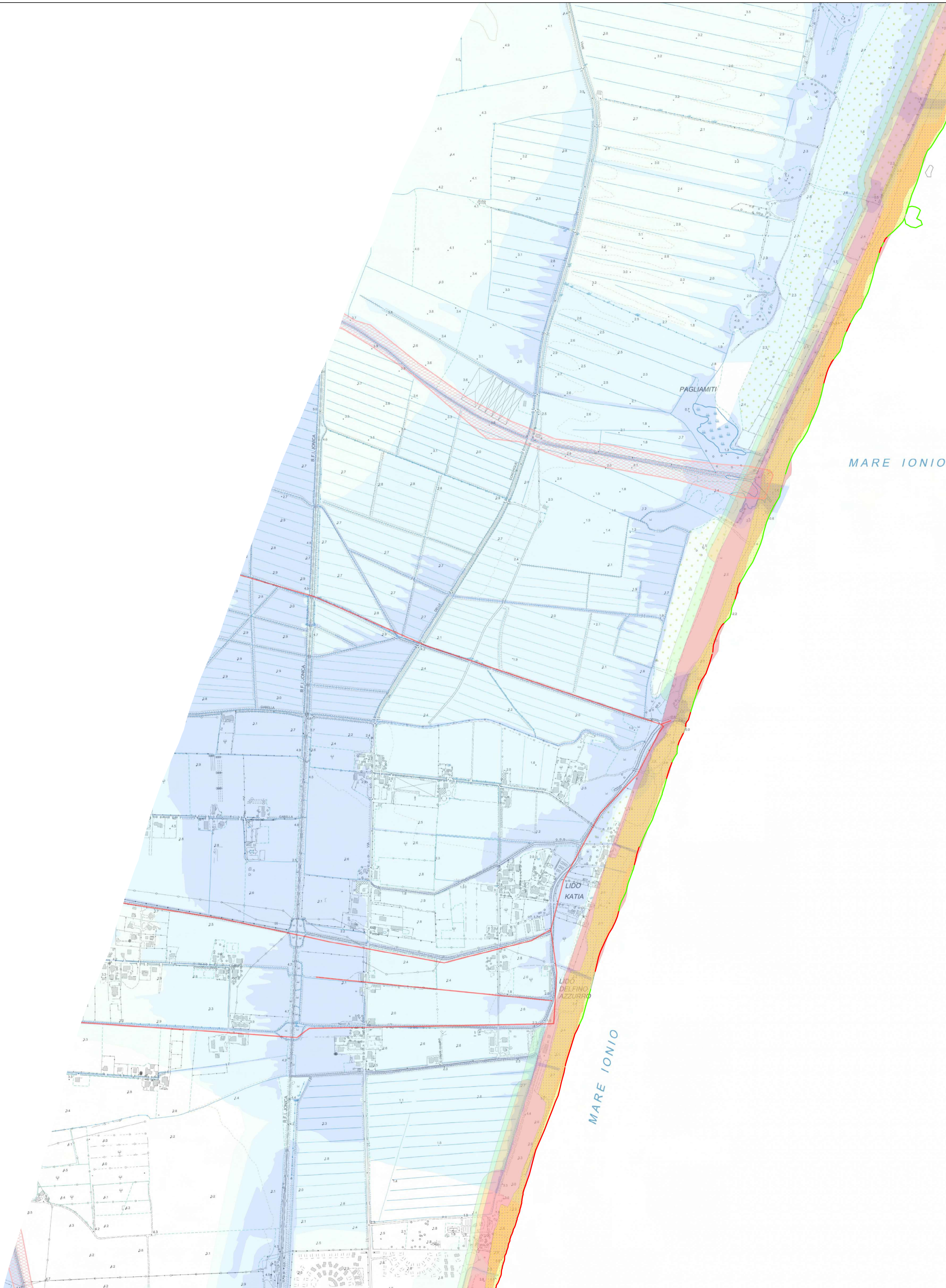
PROGETTISTA
 Arch. Roberto Greco

CONSULENTI
 Ing. Massimiliano Berlingeri
 Geol. Francesco Palmieri

Febbraio 2026

STUDIO GEOMORFOLOGICO

ELABORATO N. DESCRIZIONE
TAV.G05.1. PERICOLOSITA' GEOLOGICHE - SETTORE 1



LEGENDA

SETTORI
 - limiti amministrativi

ASPETTO IDRAULICO
 [dato PAI anno 2001]
 - zone di attenzione
 - aree di attenzione

Piano Versace
ZONE
 - Zone a limitato rischio di inondazione
 200 < T <= 500 anni h >= 20 cm
 - Zone a moderato rischio di inondazione
 30 < T <= 200anni h >= 20 cm
 - Zone ad alto rischio di inondazione
 T <= 30 anni h >= 20cm

[dato PAI anno 2024]
Pericolosità Idraulica
 - P1
 - P2
 - P3

ASPETTO GEOMORFOLOGICO
 [dato PAI]
Area in frana:
 - Colamento, Attiva
 - Scorrimento, Quiescente
 - ZFP, Quiescente
 - Zona a Erosione Intensa (ZEI)
 - Conoide da colata detritica o mista
 - Non definita
 - Falesia marina morta

[dato da RILIEVO GEOMORFOLOGICO]
 (Fonte dati)
 - Orli, frane
 - Falesia attiva
 - Depositi di Frana
 - Depositi di Versante

GEOLOGIA
DEPOSITI OLOCENICI
 - Depositi antropici
 - Depositi di frana
 - Depositi di versante
 - Depositi di spiaggia

FAGLIE
 - Faglia capace (ITHACA);
 - Faglia diretta, certa, incerta o sepolta (CARG);
 - Faglia trascorrente (CARG);
 - faglie [dato PRG]

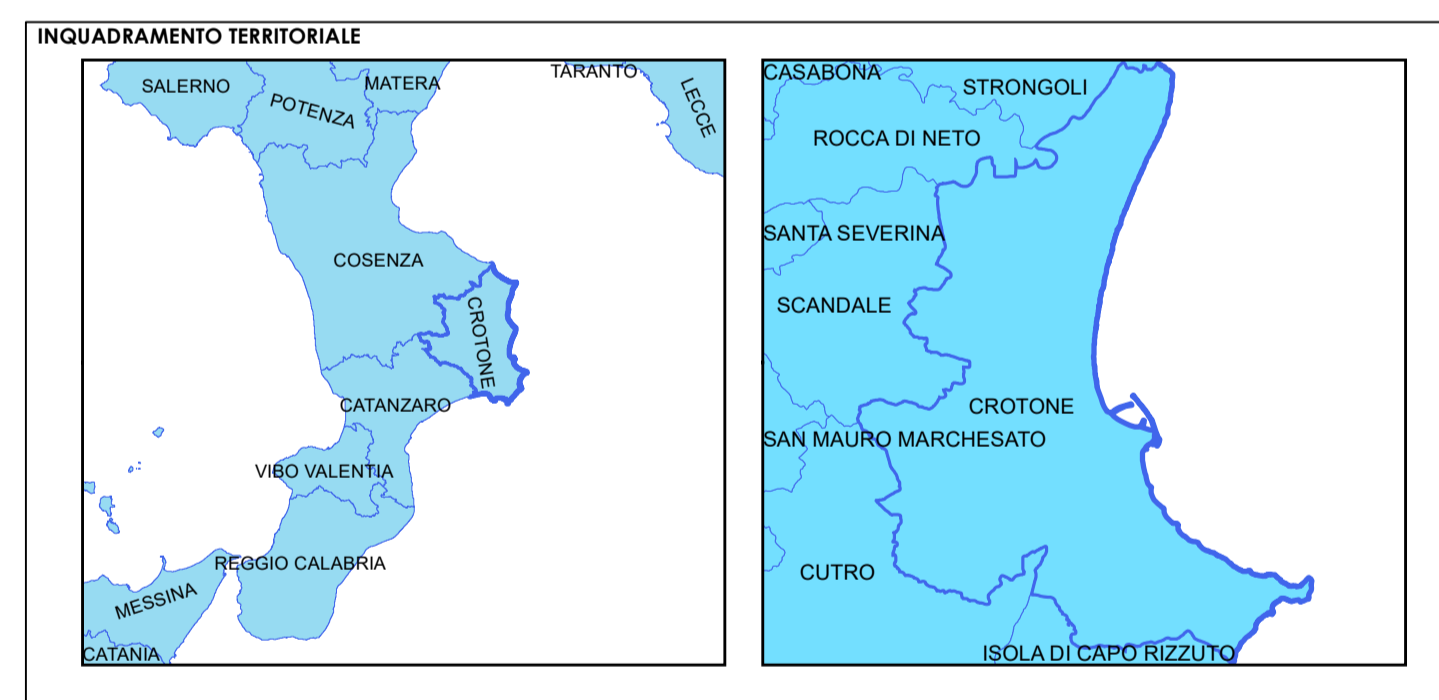
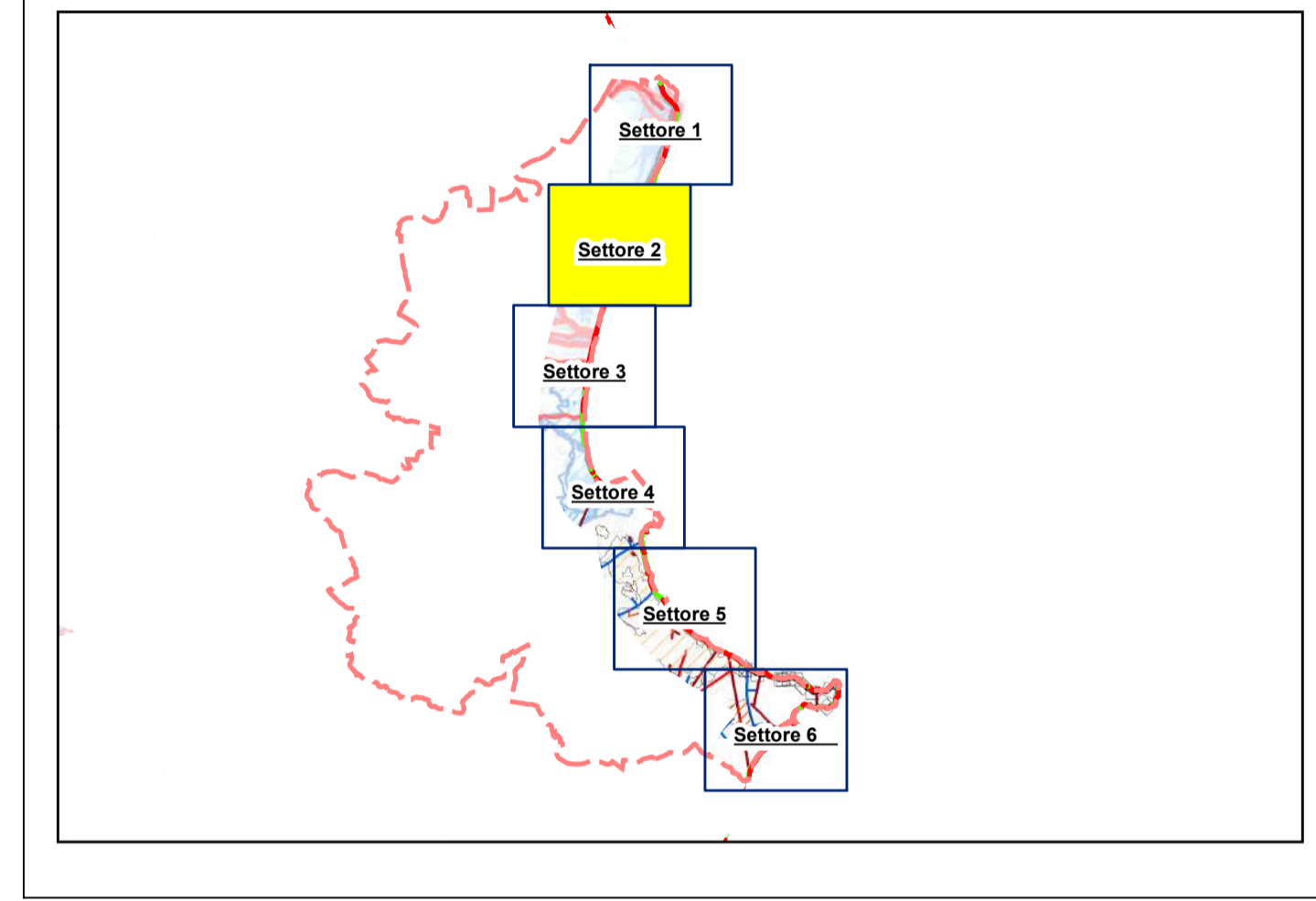
PSEC (adottato)
Classi di Pericolosità
 - P1 - Aree a pericolosità bassa
 - P2 - Aree a pericolosità media
 - P3 - Aree a pericolosità elevata

DINAMICA COSTIERA
 (Fonte dati)
 - Centro Cartografico Regione Calabria (2008)
 - Tendenza evolutiva del tratto costiero (stato)
 - Avanzamento
 - Erosione

FONTI DATI:
 Progetto CARO - Foglio 071 CROTONE dello carta 1:50.000 dell'IGM
 Carta Geologica della Calabria - Foglio 038 (E) della Carta Geologica 1:25.000 dell'IGM
 ITHACA - Catalogo Italiano delle Faglie copiose
 Dati di rilevamento di campagna e fotoregistrazione.

BASE CARTOGRAFICA:
 (Fonte dati)
 Carta Tecnica Regione Calabria (2008)

Scala 1:5.000
 0 100 200 400 Metri



COMUNE DI CROTONE
PIANO COMUNALE DI SPIAGGIA
 (L.R. 17/2005)

IL SINDACO
 Ing. Vincenzo Voce

SETTORE IV
 GOVERNO DEL TERRITORIO E GRANDI PROGETTI
ASSESSORE
 Ing. Giovanni Greco

UFFICIO PIANI - DIRIGENTE
 Ing. Francesco Stellato

UFFICIO PIANI - COORDINATORE RESPONSABILE UNICO DEL PROCEDIMENTO
 Ing. Antonio Calazzo

PROGETTISTA
 Arch. Roberto Greco

CONSULENTI
 Ing. Massimiliano Berlingieri
 Geol. Francesco Palmieri

Febbraio 2026

STUDIO GEOMORFOLOGICO

ELABORATO N. DESCRIZIONE
TAV.G05.2. PERICOLOSITA' GEOLOGICHE - SETTORE 2



LEGENDA

SETTORI
 - limiti amministrativi

ASPETTO IDRAULICO
 [dato PAI anno 2001]
 - zone di attenzione
 - aree di attenzione

Piano Versace
ZONE
 - Zone a limitato rischio di inondazione
 200 < T <= 500 anni h >= 20 cm
 - Zone a moderato rischio di inondazione
 30 < T <= 200anni h >= 20 cm
 - Zone ad alto rischio di inondazione
 T <= 30 anni h >= 20cm

[dato PAI anno 2024]
Pericolosità Idraulica
 P1
 P2
 P3

ASPETTO GEOMORFOLOGICO
 [dato PAI]
Aree in frana:
 - Colamento, Attiva
 - Scorrimento, Quiescente
 - ZFP, Quiescente
 - Zona a Erosione Intensa (ZEI)
 - Conoide da colata detritica o mista
 - Non definita
 - Falesia marina morta

[dato da RILIEVO GEOMORFOLOGICO]
 (Fonte dati)
 - Falesia attiva
 - Depositi di Frana
 - Depositi di Versante

GEOLOGIA
DEPOSITI OLOCENICI
 - Depositi di fanega
 ATTUALE
 - Depositi di frana
 ATTUALE
 - Depositi di versante
 Coperture detritiche accumulate per processi di versante, costituiti da ghiaia eterometrica con matrici sabbiose e ghiaiolose
 ATTUALE
 - Depositi di spiaggia
 Sabbie bianche da medio corso granitico, sovrastate da detriti grossi. Coste in erosione. Coste rosse in fase di retrocessione
 ATTUALE

- Faglia capace (ITHACA);
 - Faglia diretta, certa, incerta o sepolta (CARG);
 - Faglia trascorrente (CARG);
 - faglie [dato PRG]

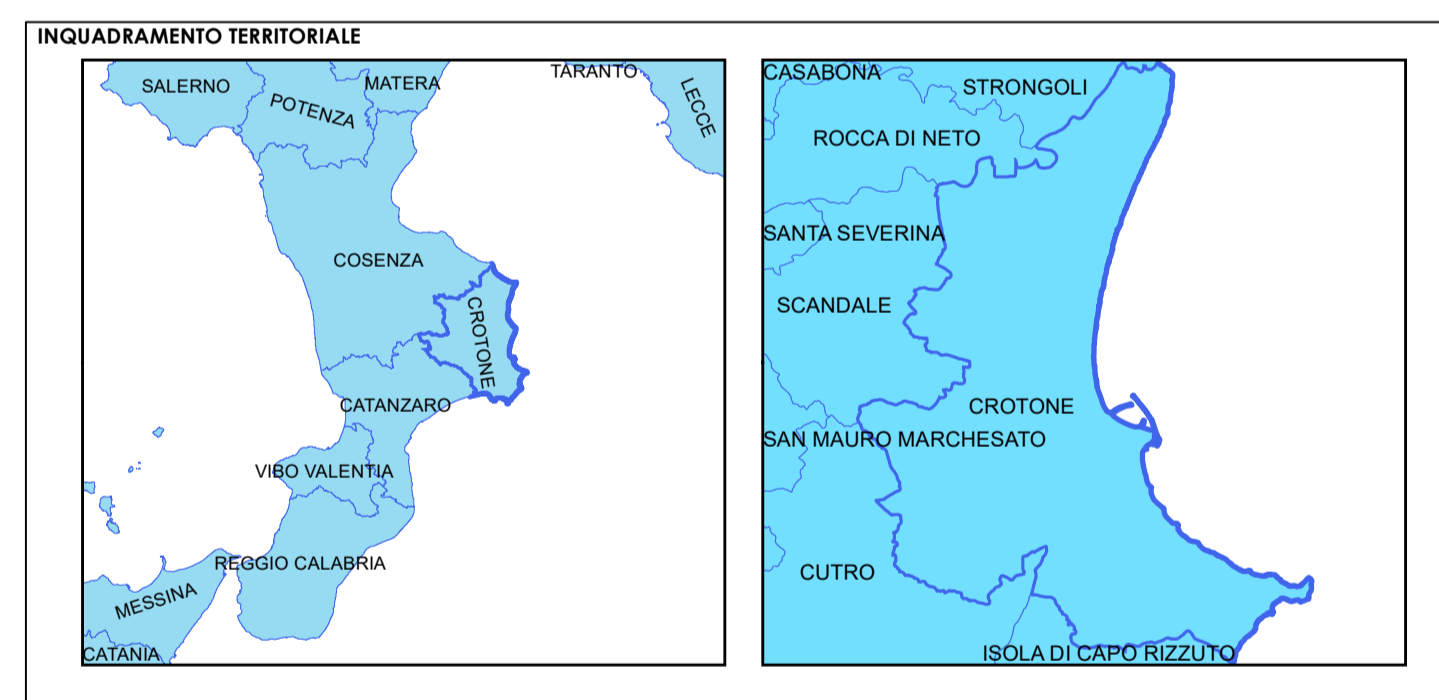
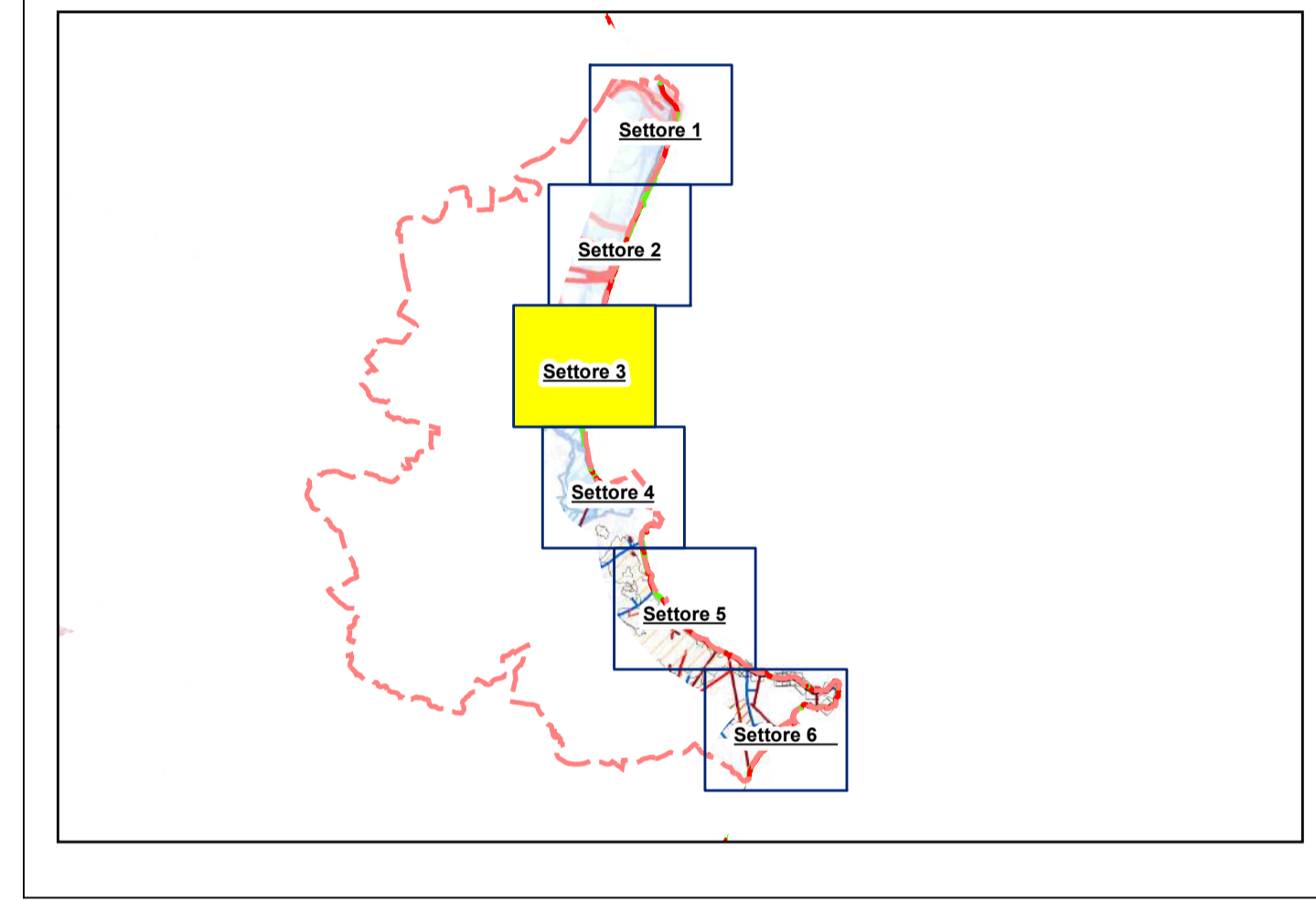
PSEC (adottato)
Classi di Pericolosità
 P1 - Aree a pericolosità bassa
 P2 - Aree a pericolosità media
 P3 - Aree a pericolosità elevata

DINAMICA COSTIERA
 (Fonte dati)
 Centro Cartografico Regione Calabria (2008)
 Tendenza evolutiva del tratto costiero (stato)
 - Avanzamento
 - Erosione

FORNITORI DATI:
 Progetto CARO - Foglio 071 CROTONE dello carta 1:50.000 dell'I.G.M.
 Carta Geologica della Calabria - Foglio 038 (E) della Carta Geologica 1:25.000 dell'I.G.M.
 ITHACA - Catalogo Italiano delle Faglie copiose
 Dati di rilevamento di campagna e fotoregistrazione.

BASE CARTOGRAFICA:
 Carta Tecnica Regione Calabria (2008)

Scala 1:5.000
 0 100 200 400 Metri



COMUNE DI CROTONE
PIANO COMUNALE DI SPIAGGIA
 (L.R. 17/2005)

IL SINDACO
 Ing. Vincenzo Voce

SETTORE IV
 GOVERNO DEL TERRITORIO E GRANDI PROGETTI
ASSESSORE
 Ing. Giovanni Greco

UFFICIO PIANI - DIRIGENTE
 Ing. Francesco Stellato

UFFICIO PIANI - COORDINATORE RESPONSABILE UNICO DEL PROCEDIMENTO
 Ing. Antonio Calazzo

PROGETTISTA
 Arch. Roberto Greco

CONSULENTI
 Ing. Massimiliano Berlingieri
 Geol. Francesco Palmieri

Febbraio 2026

STUDIO GEOMORFOLOGICO

ELABORATO N. DESCRIZIONE
TAV.G05.3. PERICOLOSITA' GEOLOGICHE - SETTORE 3



LEGENDA

SETTORI
 - limiti amministrativi

ASPETTO IDRAULICO
 [dato PAI anno 2001]
 - zone di attenzione
 - aree di attenzione

Piano Versace
 - Zone a limitato rischio di inondazione
 200 < T <= 500 anni h >= 20 cm
 - Zone a moderata rischio di inondazione
 30 < T <= 200anni h >= 20 cm
 - Zone ad alto rischio di inondazione
 T <= 30 anni h >= 20cm

[dato PAI anno 2024]
Pericolosità Idraulica
 P1
 P2
 P3

ASPETTO GEOMORFOLOGICO
 [dato PAI]
Area in frana:
 - Colamento, Attiva
 - Scorrimento, Quiescente
 - ZFP, Quiescente
 - Zona a Erosione Intensa (ZEI)
 - Conoide di colata detritica o mista
 - Non definita
 - Falesia marina morta

[dato da RILIEVO GEOMORFOLOGICO]
 - Orli, frane
 - Falesia attiva
 - Depositi di Frana
 - Depositi di Versante

GEOLOGIA
DEPOSITI OLOCENICI
 - Depositi antropici
 ATTUALE
 - Depositi di frana
 Accumuli locali di elementi in rocce pelliche
 ATTUALE
 - Depositi di versante
 Coperture detritiche accumulazioni per processi
 di versante, costituiti da grossa eterogeneità
 con matrici sabbiose ghiaiolose
 ATTUALE
 - Depositi di scioglimento
 Sottile copertura da medio crollo granitico,
 sovrastata da detriti grossi. Culla inazione
 ATTUALE

- Faglia capace (ITHACA);
 - Faglia diretta, certa, incerta o sepolta (CARG);
 - Faglia trascorrente (CARG);
 - faglie [dato PRG]

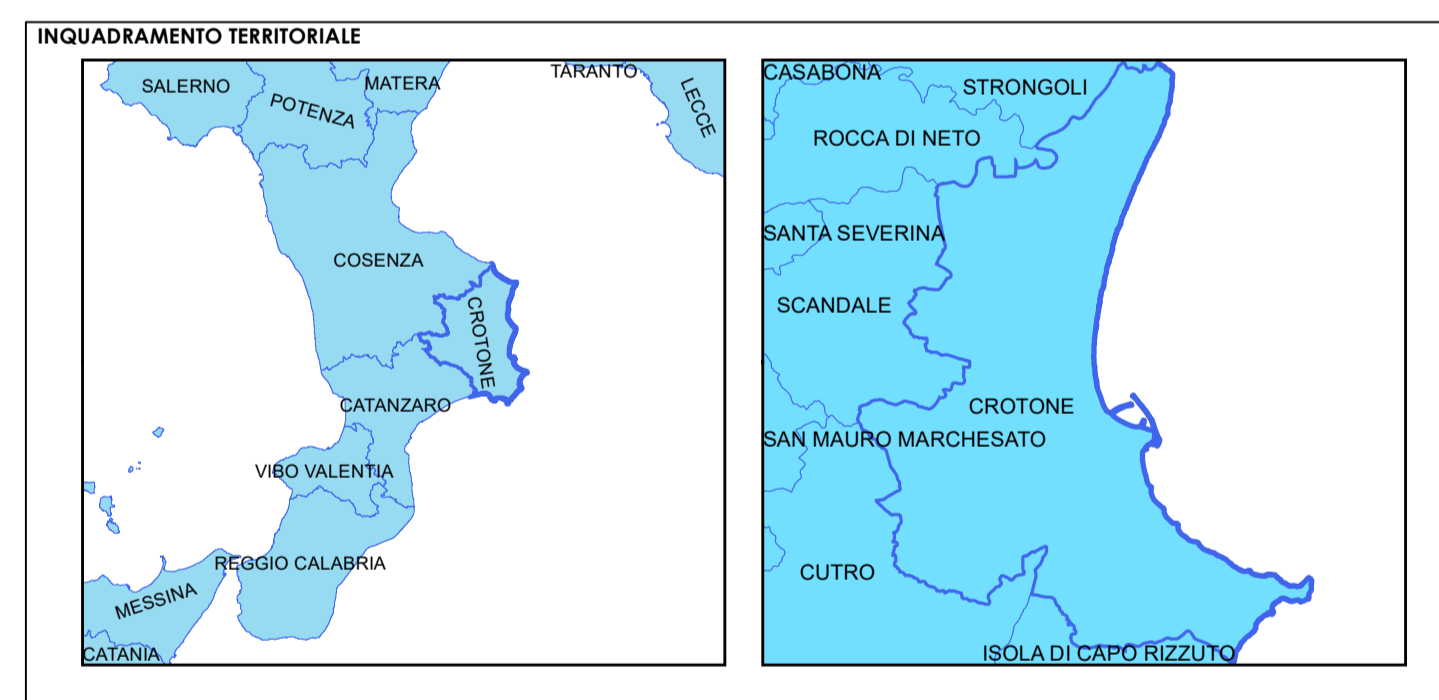
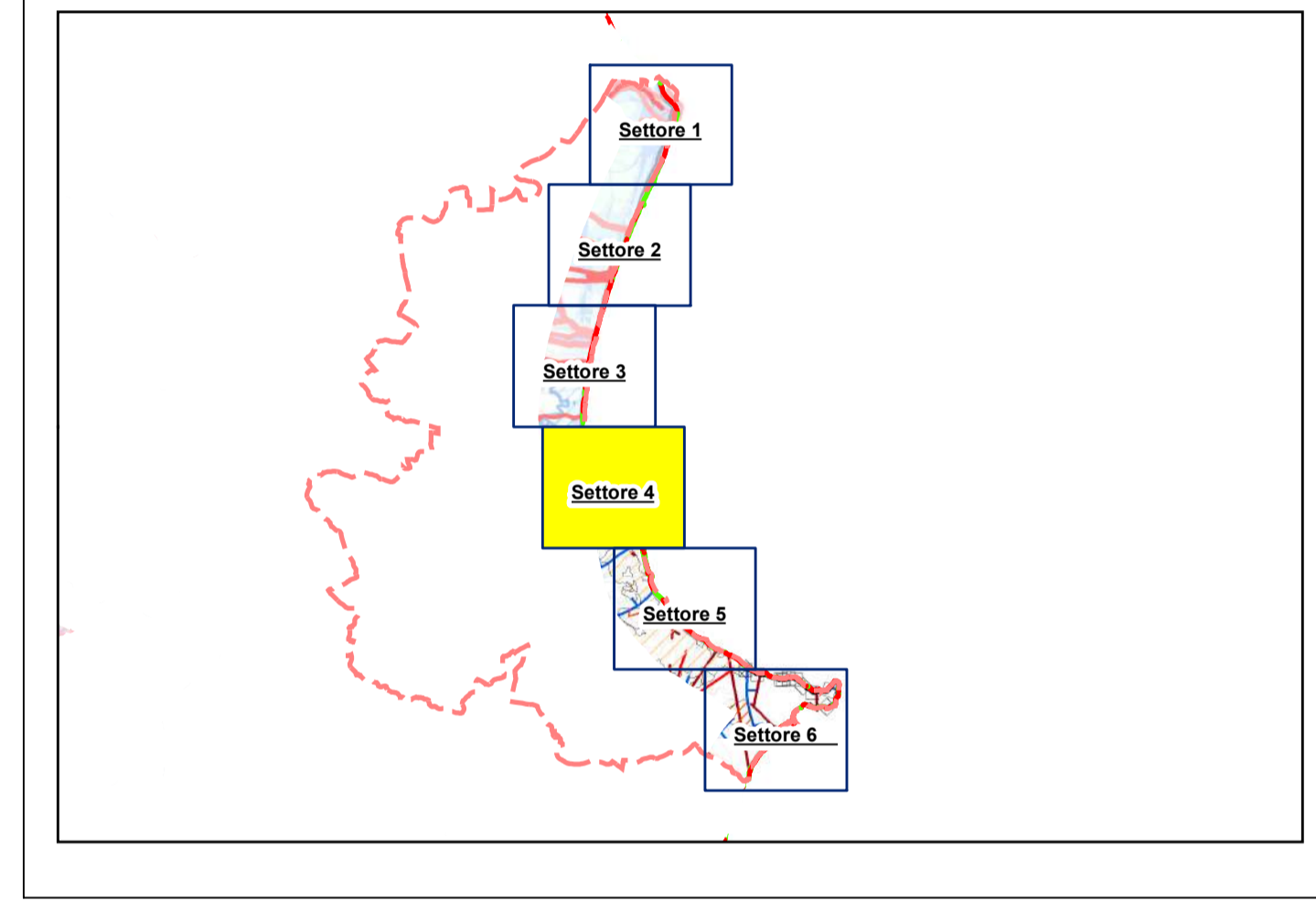
PSEC (adottato)
Classi di Pericolosità
 P1 - Aree a pericolosità bassa
 P2 - Aree a pericolosità media
 P3 - Aree a pericolosità elevata

DINAMICA COSTIERA
 [fonte dati:
 Centro Cartografico Regione Calabria]
 - Tendenza evolutiva del tratto costiero (stato)
 - Avanzamento
 - Erosione

FORNITORI DATI:
 Progetto CARG - Foglio 071 CROTONE della carta 1:50.000 dell'IGM;
 Carta Geologica della Calabria - Foglio 038 (E) della Carta Geologica 1:25.000 dell'IGM;
 ITHACA - Catalogo Italiano delle Faglie copiose;
 Dati di rilevamento di campagna e fotoregistrazione.

BASE CARTOGRAFICA:
 [fonte dati:
 Centro Cartografico Regione Calabria]
 Carta Tecnica Regione Calabria (2008)

Scala 1:5.000
 0 100 200 400 Metri



COMUNE DI CROTONE
PIANO COMUNALE DI SPIAGGIA
 (L.R. 17/2005)

IL SINDACO
 Ing. Vincenzo Voce

SETTORE IV
 GOVERNO DEL TERRITORIO E GRANDI PROGETTI
ASSESSORE
 Ing. Giovanni Greco

UFFICIO PIANI - DIRIGENTE
 Ing. Francesco Stellato

UFFICIO PIANI - COORDINATORE RESPONSABILE UNICO DEL PROCEDIMENTO
 Ing. Antonio Calazzo

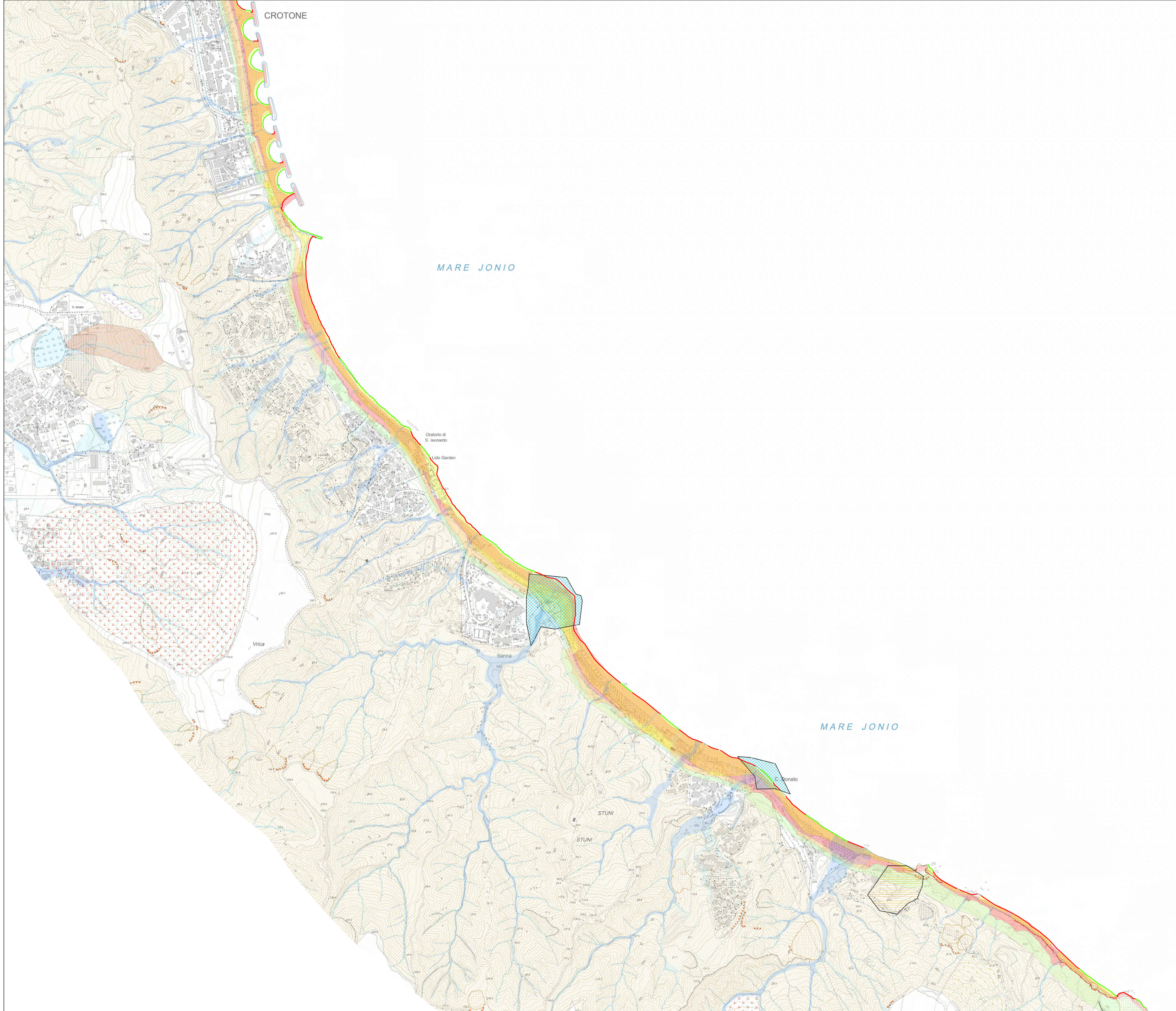
PROGETTISTA
 Arch. Roberto Greco

CONSULENTI
 Ing. Massimiliano Berlingeri
 Geol. Francesco Palmieri

Febbraio 2026

STUDIO GEOMORFOLOGICO

ELABORATO N. DESCRIZIONE
TAV.G05.4. PERICOLOSITA' GEOLOGICHE - SETTORE 4



LEGENDA

SETTORI
 - limiti amministrativi

ASPETTO IDRAULICO
 [dato PAI anno 2001]
 - zone di attenzione
 - aree di attenzione

Piano Versace
 - Zone a limitato rischio di inondazione
 200 < T <= 500 anni h >= 20 cm
 - Zone a moderato rischio di inondazione
 30 < T <= 200anni h >= 20 cm
 - Zone ad alto rischio di inondazione
 T <= 30 anni h >= 20cm

[dato PAI anno 2024]
Pericolosità Idraulica
 P1
 P2
 P3

ASPETTO GEOMORFOLOGICO
 [dato PAI]
Areie in frana:
 - Colamento, Attiva
 - Scorrimento, Quiescente
 - ZFP, Quiescente
 - Zona a Erosione Intensa (ZEI)
 - Conoide da colata detritica o mista
 - Non definita
 - Falesia marina morta

[dato da RILIEVO GEOMORFOLOGICO]
 - Orli, frane
 - Falesia attiva
 - Depositi di Frana
 - Depositi di Versante

GEOLOGIA
DEPOSITI OLOCENICI
 - Depositi di fanega
 - Depositi di frana
 - Depositi di versante
 - Depositi di spiaggia

PSEC (adottato)
 - Classi di Pericolosità
 P1 - Aree a pericolosità bassa
 P2 - Aree a pericolosità media
 P3 - Aree a pericolosità elevata

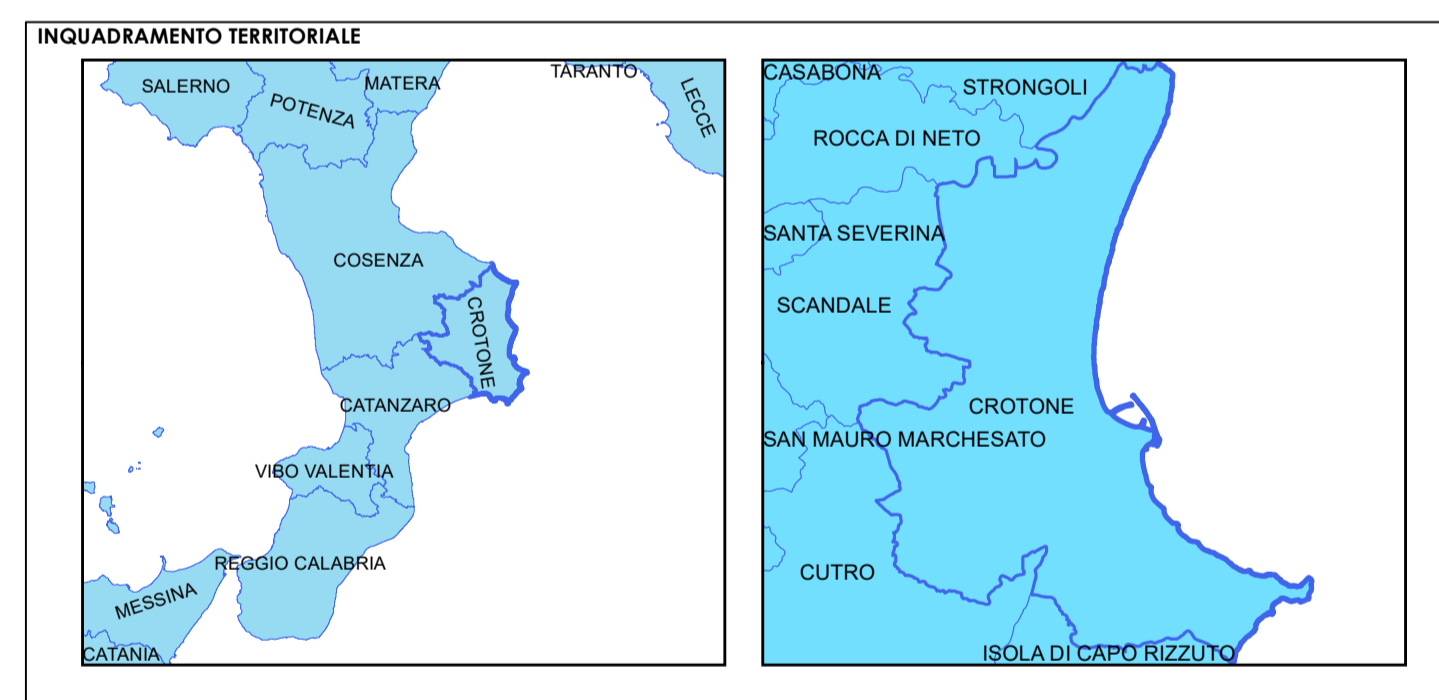
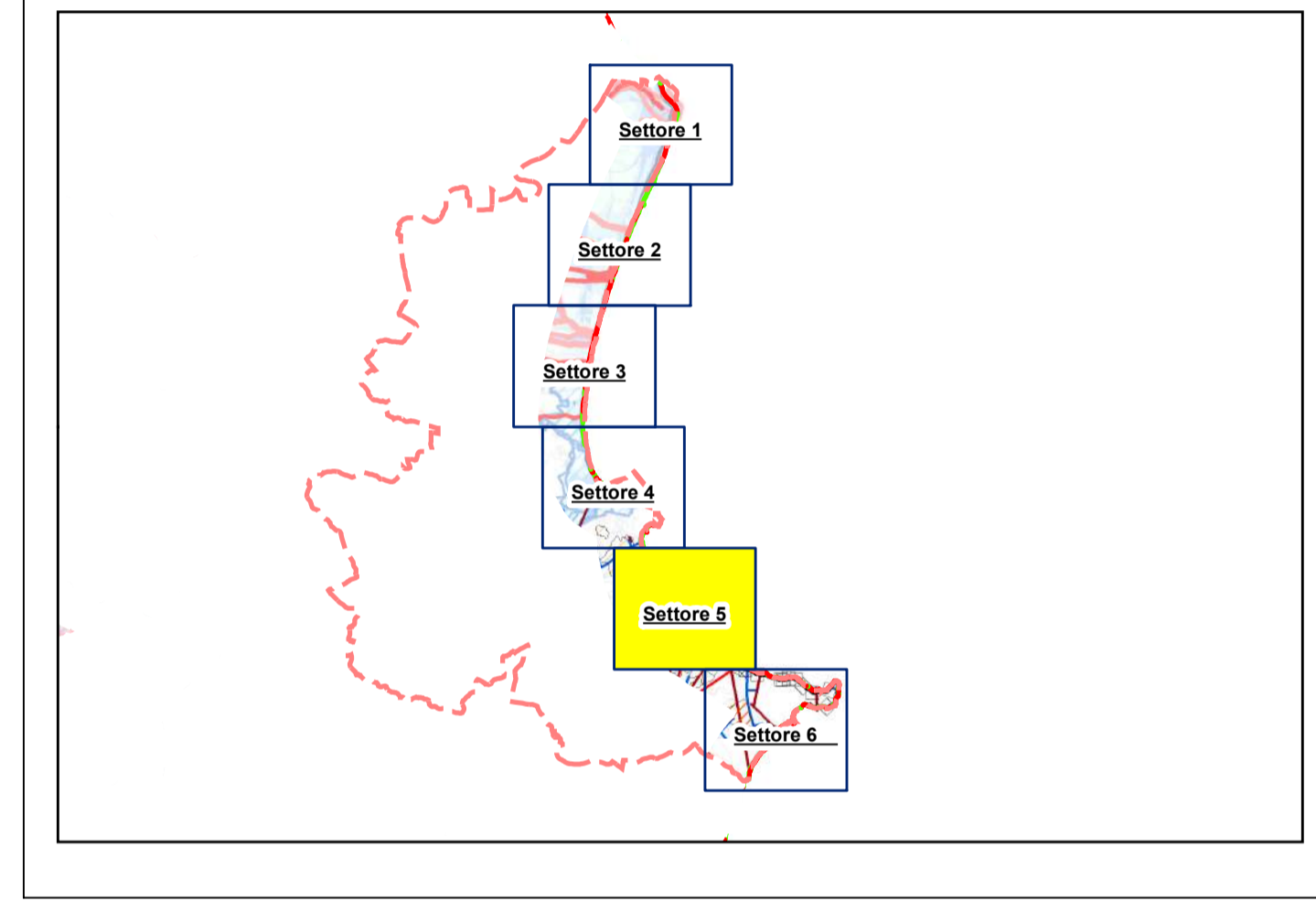
DINAMICA COSTIERA
 (fonte dati: Centro Cartografico Regione Calabria)
 - Tendenze evolutive del tratto costiero (stato)
 - Avanzamento
 - Erosione

FAGLIE
 - Faglia capace (ITHACA);
 - Faglia diretta, certa, incerta o sepolta (CARG);
 - Faglia trascorrente (CARG);
 - faglie [dato PRG]

FORNITORI
 Progetto CARO - Foglio 07 CROTONE dello carta 1:50.000 dell'IGM
 Carta Geologica della Calabria - Foglio 038 (E) della Carta Strada 1:25.000 dell'IGM
 ITHACA - Catalogo Italiano delle Faglie copiose
 Dati di rilevamento di campagna e fotoregistrazione.

BASE CARTOGRAFICA:
 Carta Tecnica Regione Calabria (2008)
 Carta Tecnica Regione Calabria (2008)

Scala 1:5.000
 0 100 200 400 Metri



COMUNE DI CROTONE
PIANO COMUNALE DI SPIAGGIA
 (L.R. 17/2005)

IL SINDACO
 Ing. Vincenzo Voce

SETTORE IV
 GOVERNO DEL TERRITORIO E GRANDI PROGETTI
ASSESSORE
 Ing. Giovanni Greco

UFFICIO PIANI - DIRIGENTE
 Ing. Francesco Stellato

UFFICIO PIANI - COORDINATORE RESPONSABILE UNICO DEL PROCEDIMENTO
 Ing. Antonio Calicchio

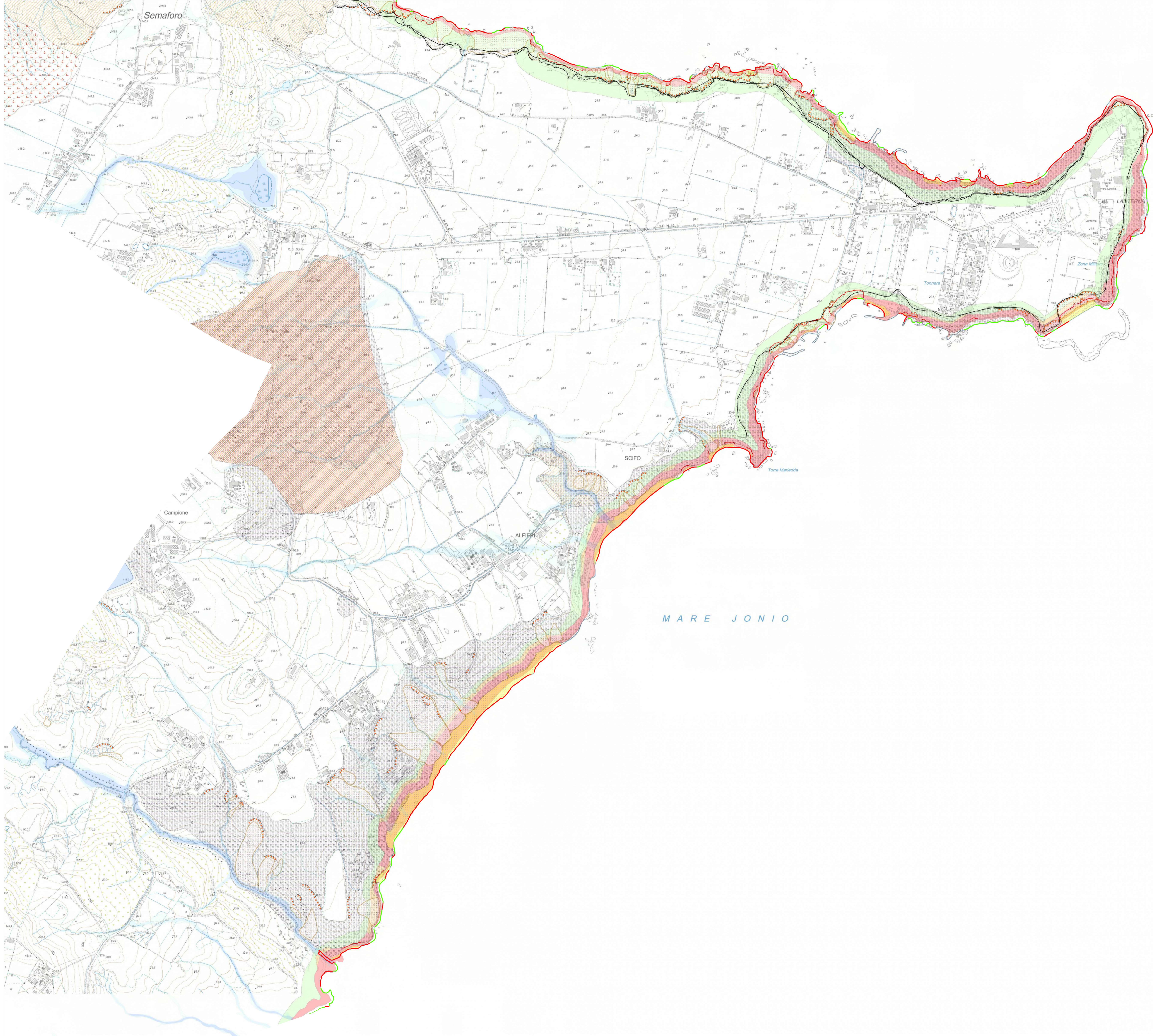
PROGETTISTA
 Arch. Roberto Greco

CONSULENTI
 Ing. Massimiliano Berlingeri
 Geol. Francesco Palmieri

Febbraio 2026

STUDIO GEOMORFOLOGICO

ELABORATO N. DESCRIZIONE
TAV.G05.5. PERICOLOSITA' GEOLOGICHE - SETTORE 5



LEGENDA

SETTORI
 - Limiti amministrativi

ASPETTO IDRAULICO
 [dato PAI anno 2001]
 - zone di attenzione
 - aree di attenzione

Piano Versace
 - Zone a limitato rischio di inondazione
 200 < T <= 500 anni h >= 20 cm
 - Zone a moderato rischio di inondazione
 30 < T <= 200anni h >= 20 cm
 - Zone ad alto rischio di inondazione
 T <= 30 anni h >= 20cm

[dato PAI anno 2024]
Pericolosità Idraulica
 - P1
 - P2
 - P3

ASPETTO GEOMORFOLOGICO
 [dato PAI]
Aree in frana:
 - Colamento, Attiva
 - Scorrimento, Quiescente
 - ZFF, Quiescente
 - Zona a Erosione Intensa (ZEI)
 - Conoidi da colata detritica o mista
 - Non definita
 - Falesia marina morta

[dato da RILIEVO GEOMORFOLOGICO]
 - Ori, frane
 - Falesia attiva
 - Depositi di Frana
 - Depositi di Versante

GEOLOGIA
DEPOSITI OLOCENICI
 - R
 - Depositi di frana
 - Depositi di versante
 - Depositi di spiaggia

PSEC (adottato)
Classi di Pericolosità
 - P1 - Aree a pericolosità bassa
 - P2 - Aree a pericolosità media
 - P3 - Aree a pericolosità elevata

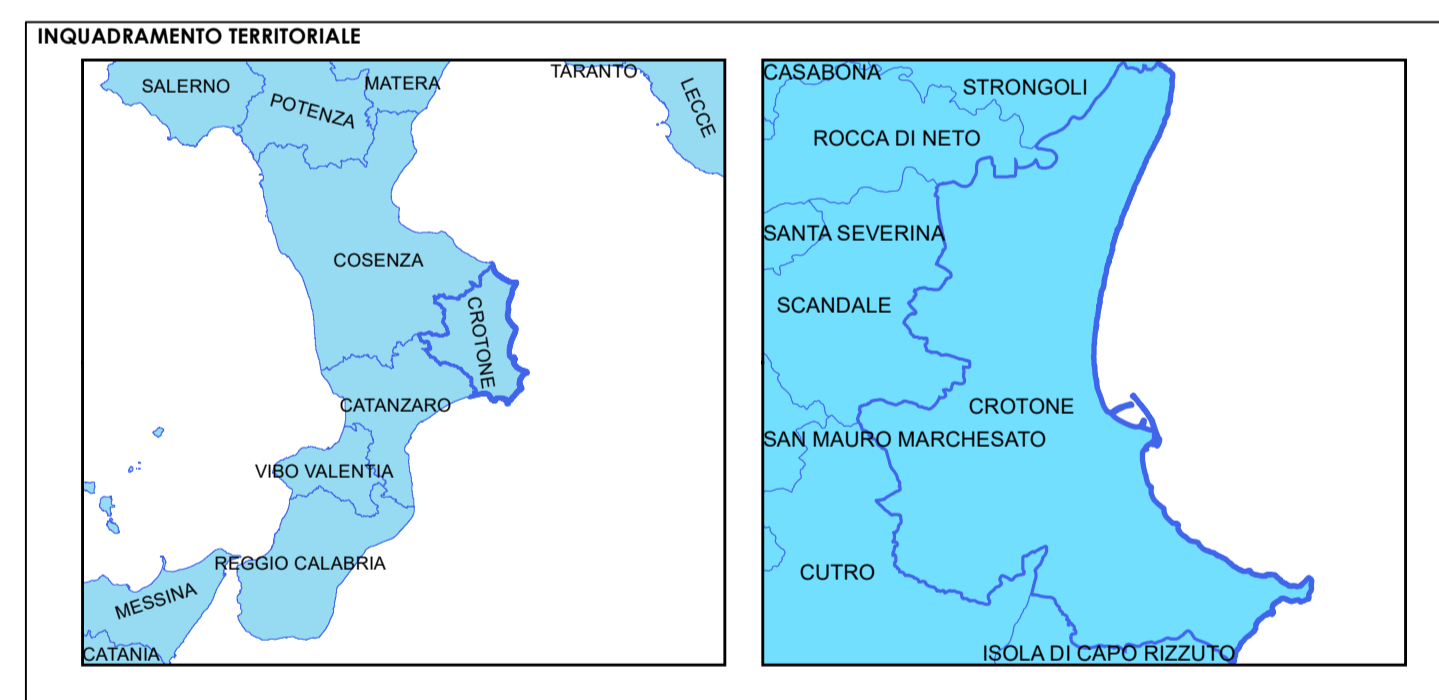
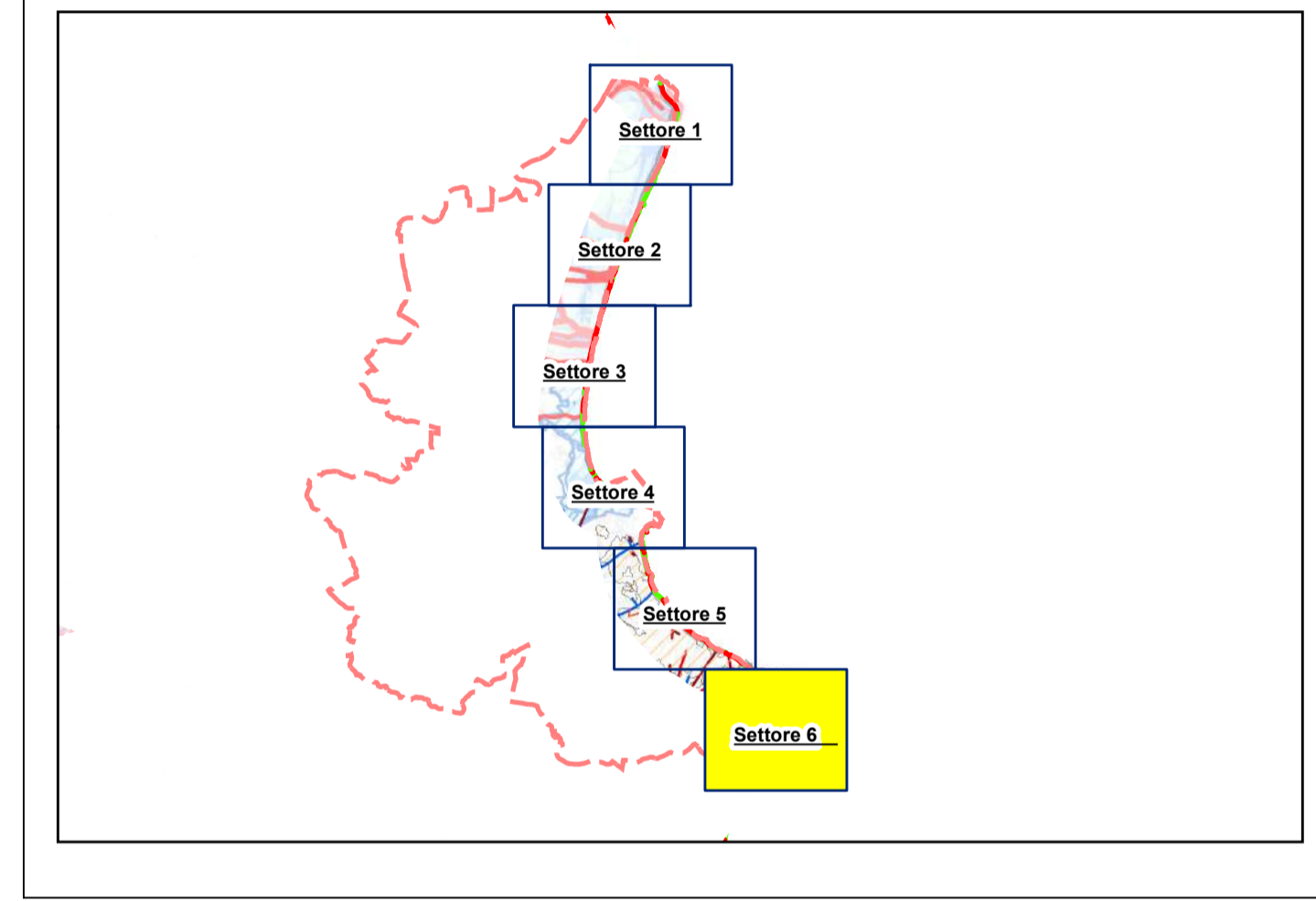
DINAMICA COSTIERA
 [fonte dati: Centro Cartografico Regione Calabria (2008)]
 - Tendenzia evolutiva del tratto costiero (stato)
 - Avanzamento
 - Erosione

FAGLIE
 - Faglia capace (ITHACA);
 - Faglia diretta, certa, incerta o sepolta (CARG);
 - Faglia trascorrente (CARG);
 - faglie [dato PRG]

FONTI DATI:
 Progetto CARO - Foglio 071 CROTONE dello carta 1:50.000 dell'IG.M.
 Carta Geologica della Calabria - Foglio 038 (E) della Carta Strada 1:25.000 dell'IG.M.
 ITHACA - Catalogo Italiano delle Faglie copiose
 Dati di rilevamento di campagna e fotoregistrazione.

BASE CARTOGRAFICA:
 Carta Tecnica Regione Calabria (2008)

Scala 1:5.000
 0 100 200 400 Metri



COMUNE DI CROTONE
PIANO COMUNALE DI SPIAGGIA
 (L.R. 17/2005)

IL SINDACO
 Ing. Vincenzo Voce

SETTORE IV
 GOVERNO DEL TERRITORIO E GRANDI PROGETTI
ASSESSORE
 Ing. Giovanni Greco

UFFICIO PIANI - DIRIGENTE
 Ing. Francesco Stellato

UFFICIO PIANI - COORDINATORE RESPONSABILE UNICO DEL PROCEDIMENTO
 Ing. Antonio Calazzo

PROGETTISTA
 Arch. Roberto Greco

CONSULENTI
 Ing. Massimiliano Berlingeri
 Geol. Francesco Palmieri

Febbraio 2026

STUDIO GEOMORFOLOGICO

ELABORATO N. DESCRIZIONE
TAV.G05.6. PERICOLOSITA' GEOLOGICHE - SETTORE 6